

## บทที่ 4

### ผลการวิเคราะห์ข้อมูล

การวิเคราะห์ข้อมูลผู้วิจัยดำเนินการตามลำดับดังต่อไปนี้

1. สัญลักษณ์ที่ใช้ในการเสนอผลการวิเคราะห์ข้อมูล
2. ลำดับการนำเสนอผลการวิเคราะห์ข้อมูล
3. ผลการวิเคราะห์ข้อมูล

#### สัญลักษณ์ที่ใช้ในการเสนอผลการวิเคราะห์ข้อมูล

เพื่อให้เข้าใจตรงกันในการแปลความหมายผลการวิเคราะห์ข้อมูลผู้วิจัยจึงได้กำหนดสัญลักษณ์และอักษรย่อที่ใช้ในการเสนอผลการวิเคราะห์ข้อมูลดังต่อไปนี้

N	แทน	จำนวนนักเรียนกลุ่มตัวอย่าง
$\bar{X}$	แทน	ค่าเฉลี่ย (Mean)
S.D.	แทน	ส่วนเบี่ยงเบนมาตรฐาน
T	แทน	สถิติทดสอบที่ใช้ในการพิจารณา t - distribution
Df	แทน	ชั้นของความอิสระ
**	แทน	ระดับความมีนัยสำคัญทางสถิติที่ .01

#### ลำดับขั้นในการวิเคราะห์ข้อมูล

ในการวิเคราะห์ข้อมูลผู้วิจัยได้เสนอผลการวิเคราะห์ข้อมูลตามลำดับดังนี้

ตอนที่ 1

1. ผลการวิเคราะห์ค่าเฉลี่ยและส่วนเบี่ยงเบนมาตรฐานของคะแนนทักษะทางสังคมของเด็กปฐมวัยก่อนและหลังการจัดกิจกรรมการละเล่นพื้นบ้านอีสาน
2. เปรียบเทียบคะแนนทักษะทางสังคมของเด็กปฐมวัยก่อนและหลังการจัดกิจกรรมการละเล่นพื้นบ้านอีสานด้วยการคำนวณค่า t-test

ตอนที่ 2

วิเคราะห์ผลการจัดกิจกรรมการละเล่นพื้นบ้านอีสานเพื่อเสริมสร้างทักษะทางสังคมของนักเรียนชั้นอนุบาล 1 จากการสังเกตพฤติกรรมด้วยวิธีพรรณนาวิเคราะห์

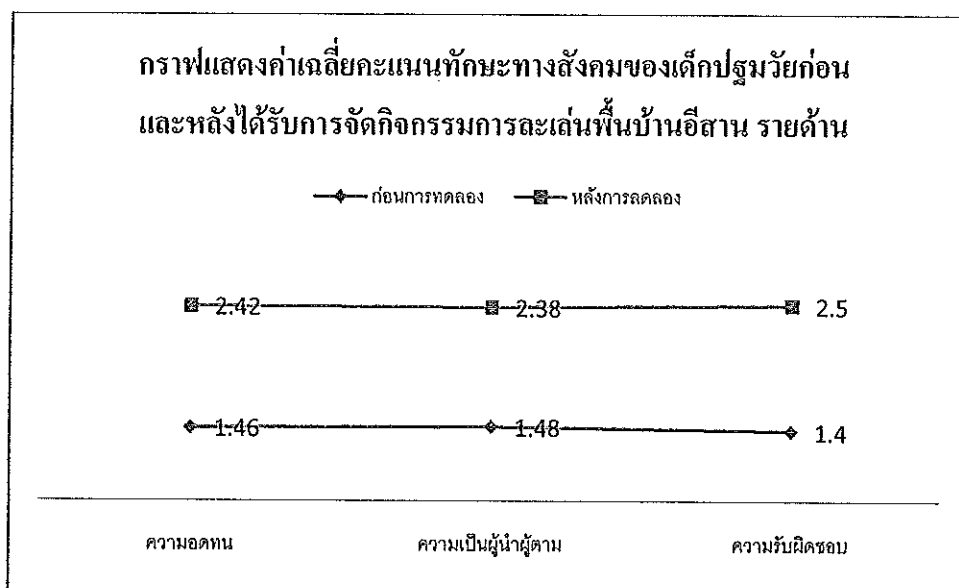
## ตอนที่ 1

1. ผลการวิเคราะห์ค่าเฉลี่ยและส่วนเบี่ยงเบนของคะแนนทักษะทางสังคมของเด็กปฐมวัยก่อนและหลังการจัดกิจกรรมการเล่นพื้นบ้านอีสานรายด้านดังตารางที่ 4

ตารางที่ 4 ค่าเฉลี่ยและส่วนเบี่ยงเบนมาตรฐานของคะแนนทักษะทางสังคมของเด็กปฐมวัยก่อนและหลังการจัดกิจกรรมการเล่นพื้นบ้านอีสานรายด้าน

ด้าน	กลุ่มทดลอง			กลุ่มทดลอง		
	ก่อนทดลอง		แปลผล	หลังทดลอง		แปลผล
	$\bar{X}$	S.D.		$\bar{X}$	S.D.	
1.ความอดทน	1.46	0.13	ปานกลาง	2.42	0.37	ดี
2.ความเป็นผู้นำผู้ตาม	1.48	0.17	ปานกลาง	2.38	0.20	ดี
3.ความรับผิดชอบ	1.40	0.19	ปานกลาง	2.50	0.19	ดี
เฉลี่ย	1.44	0.16	ปานกลาง	2.43	0.25	ดี

จากตารางที่ 4 พบคะแนนเฉลี่ยทักษะทางสังคมของเด็กปฐมวัยก่อนการทดลองของกลุ่มทดลองมีพฤติกรรมทักษะทางสังคมรายด้าน ได้แก่ด้านความอดทน (1.46) อยู่ในระดับปานกลาง ด้านความเป็นผู้นำผู้ตาม (1.48) อยู่ในระดับปานกลาง ด้านความรับผิดชอบ (1.40) อยู่ในระดับปานกลาง จากคะแนนพฤติกรรมทักษะทางสังคมของเด็กปฐมวัยหลังการทดลองของกลุ่มทดลองมีทักษะทางพฤติกรรมสังคมรายด้าน ได้แก่ด้านความอดทน (2.42) อยู่ในระดับ ดีด้านความเป็นผู้นำผู้ตาม (2.38) อยู่ในระดับ ดีด้านความรับผิดชอบ (2.50) อยู่ในระดับดี



กราฟที่ 1 กราฟแสดงค่าเฉลี่ยคะแนนทักษะทางสังคมของเด็กปฐมวัยก่อนและหลังได้รับการจัดกิจกรรมการเล่นพื้นบ้านอีสานรายด้าน

2. เปรียบเทียบคะแนนทักษะทางสังคมของเด็กปฐมวัยก่อนและหลังการจัดกิจกรรมการเล่นพื้นบ้านอีสานด้วยการคำนวณหาค่า t-test ดังตารางที่ 5

ตารางที่ 5 เปรียบเทียบคะแนนทักษะทางสังคมของเด็กปฐมวัยก่อนและหลังการจัดกิจกรรมการเล่นพื้นบ้านอีสานด้วยการคำนวณหาค่า t-test

กลุ่ม	การทดสอบ	$\bar{X}$	S.D.	Df	T	P
ทดลอง	ก่อนการทดลอง	4.34	0.33	9	-10.5527	.000*
	หลังการทดลอง	7.36	0.62			

\*\* มีนัยสำคัญทางสถิติที่ระดับ .01

จากตารางที่ 5 พบว่าของนักเรียนกลุ่มก่อนทดลองที่จัดกิจกรรมการเล่นพื้นบ้านอีสานมีคะแนนเฉลี่ยทักษะทางสังคมหลังเรียนเพิ่มขึ้นอย่างมีนัยสำคัญทางสถิติที่ระดับ .01

## ตอนที่ 2

วิเคราะห์ผลการจัดกิจกรรมการเล่นพื้นบ้านอีสานเพื่อเสริมสร้างทักษะทางสังคม  
ของนักเรียนชั้นอนุบาล 1 จากการศึกษาสังเกตพฤติกรรมด้วยวิธีพรรณนาวิเคราะห์

ผู้วิจัยได้ดำเนินการจัดกิจกรรมการเล่นพื้นบ้านอีสานเพื่อเสริมสร้างทักษะทางสังคม  
ของนักเรียนชั้นอนุบาล 1 และทำการสังเกตพฤติกรรมระหว่างเรียนซึ่งสรุปผลได้ดังนี้

แผนการจัดกิจกรรมการเล่นพื้นบ้านอีสานการเล่นเกมแข่งม้าก้านกล้วยพบว่า  
นักเรียนมีความสุขสนุกสนานในการเล่นแข่งม้าก้านกล้วยมีความอดทนในการเล่นมีวินัยในการเล่น  
รู้จักเก็บอุปกรณ์การเล่นเข้าที่ให้เรียบร้อยทำให้กิจกรรมเป็นไปอย่างสนุกสนานปัญหาที่พบคือ  
นักเรียนบางคนแย่งกันเล่นเกมก่อนทำให้เกิดการทะเลาะกันครูต้องคอยแนะนำตักเตือนและยับยั้ง  
ๆ ทำให้นักเรียนเกิดความตระหนักรู้มากขึ้นและมีความอดทนมากขึ้น

แผนการจัดกิจกรรมการเล่นพื้นบ้านอีสานการเล่นเกมปิดตาตีกะลาพบว่านักเรียน  
สนุกสนานดีใจตื่นเต้นที่ได้เล่นรู้จักรับฟังความคิดเห็นของเพื่อนๆ มีความเป็นผู้ตามที่ดี มีความ  
รับผิดชอบในการเล่นแล้วรู้จักเก็บอุปกรณ์การเล่นให้เข้าที่รู้จักรักษาข้าวของเครื่องใช้ให้อยู่ใน  
สภาพดีทำให้นักเรียนทำกิจกรรมร่วมกันอย่างมีความสุข

แผนการจัดกิจกรรมการเล่นพื้นบ้านอีสานการเล่นเกมไล่ต้อนเกวียนพบว่า  
นักเรียนสนุกสนานในการเล่นในบางครั้งการเล่นต้องมีกระทะกระทกเด็ก ๆ ก็รู้จักกล่าวคำขอ  
โทษมีความรับผิดชอบในการกระทำของตัวเองทำให้ทำกิจกรรมร่วมกับเพื่อน ๆ ได้อย่างมีความสุข

แผนการจัดกิจกรรมการเล่นพื้นบ้านอีสานการเล่นเกวียนพบว่า นักเรียนตื่นเต้น  
สนุกสนานดีใจที่สามารถเล่นเกมชนะได้ มีความอดทนในการเล่นให้จบเกม ไม่เผลอเขี่ยเพื่อนที่  
แพ้ ถึงแม้ว่าในการเล่นจะมีกระทะกระทกแต่เด็กนักเรียนก็ยังร่วมเล่นเกมด้วยความเต็มใจ  
และมีน้ำใจกับเพื่อน ๆ ที่ร่วมเล่นเกม จึงทำให้ทำกิจกรรมร่วมกับเพื่อน ๆ ได้อย่างสนุกสนาน

แผนการจัดกิจกรรมการเล่นพื้นบ้านอีสานการเล่นเกมต่อไก่ พบว่า นักเรียนร่วมกัน  
เล่นเกมอย่างสนุกสนานร่วมกันทายปริศนาจนถูก มีการปรึกษากันภายในกลุ่ม ยอมรับในความคิด  
ของเพื่อนมีความเป็นผู้นำและผู้ตามที่ดี แต่ก็ยังมีนักเรียนบางคนโต้แย้งไม่ยอมรับความคิดเห็นของ  
เพื่อน ครูต้องคอยแนะนำตักเตือนและยับยั้ง ๆ ทำให้นักเรียนเกิดความตระหนักรู้และยอมรับฟัง  
ความคิดเห็นของเพื่อน ทำให้การเล่นเป็นไปอย่างสนุกสนาน

แผนการจัดกิจกรรมการเล่นพื้นบ้านอีสานการเล่นเกมตากล้วยพบว่าครูให้นักเรียน  
ร่วมการเล่นกับเพื่อน ๆ นักเรียนมีความรับผิดชอบมีความอดทนในการเล่นเพราะการเล่นตากล  
กล้วยต้องมีความอดทนและรับผิดชอบต่อเพื่อนที่อยู่บนหลังของเรานักเรียนรู้จักขอโทษและให้อภัย

ซึ่งกันและกัน แต่ก็ยังมีนักเรียนบางคนที่ไว้วายเพราะโดนกระแทก ครูต้องคอยเตือนไม่ให้  
นักเรียนเล่นรุนแรง

แผนการจัดกิจกรรมการเล่นที่บ้านอิสานการเล่นเกมส์ช้ช่อกพบว่านักเรียน  
สนุกสนานดีใจตื่นเต้นที่ได้เล่นเกมช้ช่อกเด็ก ๆ มีความอดทนในการเล่นมีความเอื้อเฟื้อมีน้ำใจ  
กับเพื่อนรู้จักเก็บอุปกรณ์การเล่นเข้าที่ให้เรียบร้อยและรู้จักรับฟังความคิดเห็นของเพื่อน ๆ ทำให้  
นักเรียนมีความสุขในการทำกิจกรรมร่วมกัน

แผนการจัดกิจกรรมการเล่นที่บ้านอิสานการเล่นเกมส์ตลอดแสดข่าวสาร พบว่า  
นักเรียนนักเรียนตื่นเต้นสนุกสนานดีใจที่ได้เล่นเกมมีความเป็นผู้นำผู้ตามที่ดี ไม่แตกแถวหรือแย่ง  
กันอยู่ด้านหน้ารู้จักการเคารพกฎกติกาของการเล่นรู้จักรับฟังความคิดเห็นของคนอื่นทำกิจกรรม  
ร่วมกับเพื่อน ๆ ได้อย่างมีความสุข

แผนการจัดกิจกรรมการเล่นที่บ้านอิสานการเล่นเกมส์บักขาดไท พบว่านักเรียน  
ตื่นเต้นสนุกสนานดีใจที่สามารถเล่นเกมแย่งเพื่อนมาได้ มีความรับผิดชอบในการเล่นเกมส์ให้จบเกมส์  
ถึงแม้ว่าในการเล่นเกมส์จะมีการกระทบกระแทกแต่นักเรียนก็ยังร่วมเล่นเกมส์ด้วยความเต็มใจและมี  
น้ำใจกับเพื่อน ๆ ที่ร่วมเล่นเกมส์ จึงทำให้ทำกิจกรรมร่วมกับเพื่อน ๆ ได้อย่างสนุกสนาน

โดยสรุปการจัดกิจกรรมการเล่นที่บ้านอิสานเพื่อเสริมสร้างทักษะทางสังคม  
นักเรียนสนุกสนานตื่นเต้นสนใจและตั้งใจในการเล่นที่บ้านอิสานนักเรียนรู้จักอดทนอดกลั้น  
มีความรับผิดชอบรู้จักรับฟังความคิดเห็นของคนอื่นเป็นผู้นำผู้ตามที่ดีในการทำกิจกรรมและเรียนรู้  
ร่วมกันอย่างมีความสุข