



ภาคผนวก

มหาวิทยาลัยราชภัฏมหาสารคาม
RAJABHAT MAHASARAKHAM UNIVERSITY

ภาคผนวก ก
เครื่องมือที่ใช้ในการเก็บรวบรวมข้อมูล



มหาวิทยาลัยราชภัฏมหาสารคาม
RAJABHAT MAHASARAKHAM UNIVERSITY

แบบสังเกตพฤติกรรมของผู้ร่วมวิจัยในการดำเนินกิจกรรมและนิเทศติดตาม

ชื่อผู้ถูกสังเกต.....ชื่อผู้สังเกต.....
 กิจกรรมเนื้อหา.....
 วันที่.....เดือน.....พ.ศ.เวลา.....น.

คำชี้แจง แบบสังเกตพฤติกรรมการดำเนินกิจกรรมและนิเทศติดตามของผู้ร่วมวิจัยสร้างขึ้นเพื่อ
 เก็บข้อมูลเกี่ยวกับพฤติกรรมขณะที่มีการจัดกิจกรรมกำลังดำเนินอยู่ตามเกณฑ์
 ต่อไปนี้

พฤติกรรมของผู้ร่วมวิจัย	ระดับคะแนนการสังเกต พฤติกรรมของผู้ร่วมวิจัย				
	1	2	3	4	5
1. แสดงความสนใจในการเข้ารับการประชุมอบรม					
2. ขณะมีการอบรมมีความสนใจตั้งใจ					
3. กล่าวแสดงออก กล่าวคิด					
4. มีความกระตือรือร้นตื่นตัวในการร่วมกิจกรรม					
5. ช่วยเหลือเกื้อกูลเพื่อนสมาชิก					
6. พฤติกรรมการเรียนรู้ การตอบสนองและมีความรู้ความ เข้าใจในการปฏิบัติงานหรือดำเนินกิจกรรมได้					
7. ความเป็นผู้นำในการทำงาน					
8. ผลสัมฤทธิ์ของการดำเนินกิจกรรม					

ข้อเสนอแนะ/การนิเทศ (เพิ่มเติม)

.....

- หมายเหตุ
- 5 หมายถึง มีความคิดเห็นระดับมากที่สุด
 - 4 หมายถึง มีความคิดเห็นระดับมาก
 - 3 หมายถึง มีความคิดเห็นระดับปานกลาง
 - 2 หมายถึง มีความคิดเห็นระดับน้อย
 - 1 หมายถึง มีความคิดเห็นระดับน้อยที่สุด



มหาวิทยาลัยราชภัฏมหาสารคาม
RAJABHAT MAHASARAKHAM UNIVERSITY

แบบสัมภาษณ์

ชื่อผู้ให้สัมภาษณ์.....

ชื่อผู้สัมภาษณ์.....

สถานที่ใช้สัมภาษณ์.....

กิจกรรมเนื้อหา.....

คำชี้แจง แบบสัมภาษณ์ ชุดนี้เป็นเครื่องมือเก็บรวบรวมข้อมูลเกี่ยวกับการดำเนินการสร้าง
แหล่งเรียนรู้ในชุมชน เพื่อนำผลการสัมภาษณ์ไปวิเคราะห์ สรุปผลการดำเนินงาน
ของทีมและจะได้นำไปพิเศษช่วยเหลือ

1. ท่านจะมีวิธีการบริหารจัดการแหล่งเรียนรู้ให้เอื้อต่อการเรียนรู้ในชุมชนอย่างไรบ้าง

.....
.....
.....
.....
.....
.....
.....
.....

2. การสร้างทีมงานเพื่อร่วมกันดำเนินงานของเรา ท่านคิดว่าทีมงานของท่านจะดำเนินงานได้
อย่างต่อเนื่องหรือไม่ เพราะเหตุใด

.....
.....
.....
.....
.....
.....
.....
.....

3. ในขณะนี้ทีมงานของท่านมีความต้องการการช่วยเหลือในเรื่องใดอีกบ้าง

.....
.....
.....
.....
.....
.....
.....
.....

4. ท่านมีความมั่นใจว่างานของท่านจะสำเร็จและมีประสิทธิภาพมากน้อยเพียงใด

.....

.....

.....

.....

5. ท่านมีความพึงพอใจในการจัดการดำเนินการบริหารจัดการแหล่งเรียนรู้ในชุมชนหรือไม่
อย่างไร

.....

.....

.....

.....

6. ท่านมีความคิดเห็นในการดำเนินกิจกรรมครั้งนี้อย่างไรบ้าง และท่านมีข้อเสนอแนะเพิ่มเติม
อย่างไรบ้าง

.....

.....

.....

.....

แบบสัมภาษณ์ความพึงพอใจของผู้ให้ข้อมูลองค์การบริหารส่วนตำบลหนองเม็กอำเภอนาเชือก
จังหวัดมหาสารคาม

สถานะผู้ให้สัมภาษณ์

กลุ่มสตรีทอผ้าไหม กลุ่มผู้เฒ่าอินทรี

กลุ่มทำไร่ - ทำนา กลุ่มอาชีพเลี้ยงสัตว์

เพศ

ชาย

หญิง

คำชี้แจง แบบสัมภาษณ์ชุดนี้ เป็นเครื่องมือในการเก็บรวบรวมข้อมูลเกี่ยวกับการบริหารจัดการ
แหล่งเรียนรู้ชุมชนเพื่อประกอบสัมมาชีพ เพื่อนำผลไปวิเคราะห์ สรุปผลเกี่ยวกับการ
พัฒนาแหล่งเรียนรู้ในชุมชนเพื่อศึกษาการบริหารจัดการการเรียนรู้ชุมชนเพื่อ
ประกอบสัมมาชีพ

1. ท่านมีความพึงพอใจหรือไม่ อย่างไร ที่องค์การบริหารส่วนตำบลหนองเม็กจัดให้กลุ่มอาชีพ
เป็นแหล่งเรียนรู้ในชุมชน

พึงพอใจ เพราะ.....

ไม่พึงพอใจ เพราะ.....

2. ท่านคิดว่าการจัดสภาพบรรยากาศบริเวณแหล่งเรียนรู้เหมาะสมหรือไม่เพียงใด

เหมาะสม เพราะ.....

ไม่เหมาะสม เพราะ.....

3. ท่านคิดว่าองค์การบริหารส่วนตำบลหนองเม็ก ควรจัดสิ่งอำนวยความสะดวกเพิ่มเติมเพื่อ
เป็นการส่งเสริมให้ใช้และสร้างบรรยากาศให้เป็นแหล่งเรียนรู้ที่สมบูรณ์มากขึ้นหรือไม่

ควรจัด เพราะ.....

ไม่ควรจัด เพราะ.....

4. ท่านมีความพึงพอใจหรือไม่ที่อบต.หนองเม็กจัดให้มีแหล่งเรียนรู้ในชุมชน

พึงพอใจ เพราะ.....

ไม่พึงพอใจ เพราะ.....

5. ท่านคิดว่าได้ประโยชน์จากแหล่งเรียนรู้ในชุมชนหรือไม่

ได้ เพราะ.....

ไม่ได้ เพราะ.....

6. ท่านมีความคิดเห็นอย่างไรที่ชุมชนได้เข้ามามีส่วนร่วมช่วยในการบริหารจัดการแหล่งเรียนรู้

เหมาะสม เพราะ.....

ไม่เหมาะสม เพราะ.....

7. ท่านมีความพึงพอใจหรือไม่ที่องค์การบริหารส่วนตำบลหนองเม็กได้จัดให้มีการปรับปรุงแหล่งเรียนรู้

พึงพอใจ เพราะ.....

ไม่พึงพอใจ เพราะ.....

8. ท่านคิดว่าแหล่งเรียนรู้ชุมชนมีประโยชน์ในการแสวงหาความรู้ของคนในชุมชนหรือไม่อย่างไร

มี เพราะ.....

ไม่มี เพราะ.....

9. ท่านคิดว่าองค์การบริหารส่วนตำบลหนองเม็กควรจัดสิ่งอำนวยความสะดวกเพิ่มเติมเพื่อเป็นการส่งเสริมให้ใช้ และสร้างบรรยากาศให้เป็นแหล่งเรียนรู้ด้านสื่อเทคโนโลยีที่สมบูรณ์มากขึ้นหรือไม่

ควรจัด เพราะ.....

ไม่ควรจัด เพราะ.....

ลงชื่อ.....ผู้สัมภาษณ์/บันทึก

(.....)

แบบสอบถามเพื่อการวิจัย

เรื่อง การบริหารจัดการการเรียนรู้ชุมชนเพื่อประกอบสัมมาชีพ
องค์การบริหารส่วนตำบลหนองเม็ก อำเภอนาเชือก จังหวัดมหาสารคาม

ตอนที่ 1 สถานภาพของผู้ตอบแบบสอบถาม

สถานภาพ () ผู้บริหาร อบต. () บุคลากร อบต.

() กลุ่มอาชีพ

เพศ () ชาย () หญิง

ตอนที่ 2 ข้อมูลสภาพการบริหารจัดการการเรียนรู้ชุมชนเพื่อประกอบสัมมาชีพ

คำชี้แจง โปรดทำเครื่องหมาย ✓ ในช่องที่ตรงกับสภาพการบริหารจัดการการเรียนรู้ในชุมชน
เพื่อประกอบสัมมาชีพของท่านตามเกณฑ์ต่อไปนี้

5 หมายถึง มีความคิดเห็นระดับมากที่สุด

4 หมายถึง มีความคิดเห็นระดับมาก

3 หมายถึง มีความคิดเห็นระดับปานกลาง

2 หมายถึง มีความคิดเห็นระดับน้อย

1 หมายถึง มีความคิดเห็นระดับน้อยที่สุด

ข้อ	รายการ	ระดับความคิดเห็น				
		มากที่สุด (5)	มาก (4)	ปานกลาง (3)	น้อย (2)	น้อยที่สุด (1)
1	ด้านการวางแผนการการจัดการจัดการการเรียนรู้ มีการกำหนดนโยบายการจัดการจัดการการเรียนรู้ เรียนรู้ในชุมชนเพื่อการประกอบสัมมาชีพ					
2	มีการกำหนดนโยบายการจัดการจัดการการเรียนรู้ ในชุมชนอย่างหลากหลาย					
3	มีการกำหนดเป้าหมายการจัดการจัดการการเรียนรู้ เรียนรู้ในชุมชนชัดเจนและมีส่วนร่วม					
4	มีการประชุมผู้บริหาร พนักงาน ผู้นำชุมชน กลุ่มอาชีพ เพื่อสร้างความตระหนักถึง ความสำคัญในการการจัดการจัดการการเรียนรู้ใน ชุมชน					
5	มีการแต่งตั้งผู้รับผิดชอบการจัดการจัดการ เรียนรู้ในชุมชน					
6	มีการกำหนดระยะเวลา /แผนงานการบริหาร จัดการการเรียนรู้ในชุมชน					
7	การมีส่วนร่วมในการวางแผนการบริหาร จัดการเรียนรู้ชุมชนของบุคลากรของ อบต.และ ชุมชน					
8	มีการจัดงบประมาณในการการจัดการจัดการ เรียนรู้ที่ชัดเจน					

ข้อ	รายการ	ระดับความคิดเห็น				
		มากที่สุด (5)	มาก (4)	ปานกลาง (3)	น้อย (2)	น้อยที่สุด (1)
9	ด้านการดำเนินการบริหารจัดการเรียนรู้ มีการประชุม/ปรึกษาหารือของบุคลากรที่รับผิดชอบการบริหารจัดการอย่างสม่ำเสมอ					
10	บุคลากรและชุมชนมีส่วนร่วมในการบริหารจัดการ					
11	มีการบริหารจัดการเรียนรู้อย่างเป็นระบบ					
12	ชุมชนเข้ามามีส่วนร่วมในการบริหารจัดการ					
13	มีการระดมทรัพยากรจากชุมชน/หน่วยงานอื่นในการบริหารจัดการการเรียนรู้					
14	ด้านประเมินผลการบริหารจัดการเรียนรู้ มีการแต่งตั้งผู้รับผิดชอบการประเมินผลการบริหารจัดการการเรียนรู้ชุมชน					
15	มีการกำหนดขั้นตอนการประเมินผลการบริหารจัดการการเรียนรู้					
16	มีการสร้างเครื่องมือเพื่อรวบรวมและวิเคราะห์ข้อมูลการบริหารจัดการเรียนรู้					
17	ผู้บริหาร บุคลากรและชุมชนมีส่วนร่วมในการประเมินผลการบริหารจัดการเรียนรู้					
18	เด็ก เยาวชนและประชาชนได้ประโยชน์ในการบริหารจัดการการเรียนรู้ชุมชนเพื่อสัมมาชีพ					
19	มีการสรุปผลและจัดทำรายงานการดำเนินการบริหารจัดการการเรียนรู้ชุมชน					

ข้อ	รายการ	ระดับความคิดเห็น				
		มากที่สุด (5)	มาก (4)	ปานกลาง (3)	น้อย (2)	น้อยที่สุด (1)
20	ด้านการปรับปรุงการบริหารจัดการการเรียนรู้ มีการนำผลการประเมินมาปรับปรุงและบริหารการจัดการการเรียนรู้					
21	มีการแต่งตั้งคณะกรรมการ/คณะทำงานในการนำผลการดำเนินการบริหารจัดการการเรียนรู้มาจัดทำเป็นแผนงานการบริหารจัดการการเรียนรู้ชุมชน					
22	มีการวิเคราะห์จุดเด่น/จุดด้อยในการดำเนินการบริหารจัดการการเรียนรู้					
23	นิเทศ ติดตาม ตรวจสอบแผนการบริหารจัดการการเรียนรู้ชุมชน					
24	มีความพึงพอใจในการบริหารจัดการการเรียนรู้ชุมชน					
25	มีการทบทวนตรวจสอบแผนงาน การพัฒนา/การบริหารจัดการการเรียนรู้อย่างสม่ำเสมอ					
26	ท่านมีความพึงพอใจในการบริหารจัดการการเรียนรู้ชุมชนมากน้อยเพียงใด					

ข้อเสนอแนะเพิ่มเติมอื่น ๆ

.....

.....

.....

.....

แบบสอบถามเพื่อการวิจัย

เรื่อง การบริหารจัดการการเรียนรู้ชุมชนเพื่อประกอบสัมมาชีพ
องค์การบริหารส่วนตำบลหนองเม็ก อำเภอนาเชือก จังหวัดมหาสารคาม
(สำหรับเด็ก เยาวชนและประชาชน)

ตอนที่ 1 สถานภาพของผู้ตอบแบบสอบถาม

สถานภาพ

เด็ก เยาวชน ประชาชน

เพศ

ชาย หญิง

อายุ

0-18 ปี 19-25 ปี
 26-59 ปี 60-90 ปี

ระดับการศึกษา

ป.4 ป.6 ม.3
 ม.6, ปวส, อนุปริญญา ปริญญาตรี ปริญญาโท
 ปริญญาเอก อื่น ๆ

ตอนที่ 2 ข้อมูลสภาพการบริหารจัดการการเรียนรู้ชุมชนเพื่อประกอบสัมมาชีพ

คำชี้แจง โปรดทำเครื่องหมาย ✓ ในช่องที่ตรงกับสภาพการบริหารจัดการการเรียนรู้ในชุมชน เพื่อประกอบสัมมาชีพของท่านตามเกณฑ์ต่อไปนี้

- 5 หมายถึง มีความคิดเห็นระดับมากที่สุด
- 4 หมายถึง มีความคิดเห็นระดับมาก
- 3 หมายถึง มีความคิดเห็นระดับปานกลาง
- 2 หมายถึง มีความคิดเห็นระดับน้อย
- 1 หมายถึง มีความคิดเห็นระดับน้อยที่สุด

ข้อ	รายการ	ระดับความคิดเห็น				
		มากที่สุด (5)	มาก (4)	ปานกลาง (3)	น้อย (2)	น้อยที่สุด (1)
1	ท่านมีความพึงพอใจในการบริหารจัดการการเรียนรู้ชุมชนมากน้อยเพียงใด					
2	ท่านมีความพึงพอใจต่อการมีส่วนร่วมในการบริหารจัดการการเรียนรู้ชุมชนมากน้อยเพียงใด					
3	ท่านนำความรู้ที่ได้จากการเรียนรู้ไปใช้ในการสร้างความรู้ใหม่มากน้อยเพียงใด					
4	ท่านมีความพึงพอใจมากน้อยเพียงใดในการส่งเสริมให้มีการบริหารจัดการการเรียนรู้ชุมชน					
5	ท่านมีความพึงพอใจในการจัดกิจกรรม จัดการอบรม มากน้อยเพียงใด					
6	ท่านมีความพึงพอใจที่ชุมชนได้เข้ามามีส่วนร่วมในการบริหารจัดการการเรียนรู้ชุมชนมากน้อยเพียงใด					

ข้อเสนอแนะเพิ่มเติมอื่น ๆ

.....

.....

.....

.....

.....

.....



มหาวิทยาลัยราชภัฏมหาสารคาม
RAJABHAT MAHASARAKHAM UNIVERSITY



ภาคผนวก ข

หนังสือขอความอนุเคราะห์

มหาวิทยาลัยราชภัฏมหาสารคาม
RAJABHAT MAHASARAKHAM UNIVERSITY



ที่ ศธ ๐๕๔๐.๐๑/๑๑๕๔๘

บัณฑิตวิทยาลัย
มหาวิทยาลัยราชภัฏมหาสารคาม
อ.เมือง จ.มหาสารคาม ๔๔๐๐๑

๓ พฤศจิกายน ๒๕๕๕

เรื่อง เรียนเชิญเป็นผู้เชี่ยวชาญตรวจสอบเครื่องมือการวิจัย

เรียน
.....

ข้าพชานายทองศูนย์ ประดิเก รหัสประจำตัว ๕๓๘๑๑๐๑๕๐๕๑๕ นักศึกษาปริญญาโท สาขาวิชา
บริหารจัดการการศึกษา รูปแบบการศึกษานอกเวลาราชการ ศูนย์มหาวิทยาลัยราชภัฏมหาสารคาม กำลัง
ทำวิทยานิพนธ์ เรื่อง “การบริหารจัดการการเรียนรู้ชุมชน เพื่อประกอบสัมมาชีพ องค์การบริหารส่วนตำบล
หนองเม็ก อำเภอนาเชือก จังหวัดมหาสารคาม” เพื่อให้การวิจัยดำเนินไปด้วยความเรียบร้อยบรรดตาม
วัตถุประสงค์การวิจัย ดังเอกสารที่แนบมาพร้อมนี้

- เพื่อ ตรวจสอบความถูกต้องด้านเนื้อหา ภาษา
 ตรวจสอบด้านการวัดและประเมินผล
 ตรวจสอบด้านสถิติ การวิจัย
 อื่นๆ ระบุ.....

จึงเรียนมาเพื่อโปรดพิจารณา และหวังเป็นอย่างยิ่งว่าจะได้รับความร่วมมือจากท่านด้วยดี
ขอขอบคุณมา ณ โอกาสนี้

ขอแสดงความนับถือ

(ผู้ช่วยศาสตราจารย์ ดร.เกรียงศักดิ์ ไพวรธรรม)

คณบดีบัณฑิตวิทยาลัย

บัณฑิตวิทยาลัย

โทรศัพท์, โทรสาร ๐ - ๔๓๗๒ - ๕๔๓๘



ที่ ศธ ๐๕๔๐.๐๑/๖๑๕๔๖

บัณฑิตวิทยาลัย
มหาวิทยาลัยราชภัฏมหาสารคาม
อ.เมือง จ.มหาสารคาม ๔๔๐๐๑

๓ พฤศจิกายน ๒๕๕๕

เรื่อง เรียนเชิญเป็นผู้เชี่ยวชาญตรวจสอบเครื่องมือการวิจัย

เรียน คุณ.ทองสุขุม ลาภสุโขทัย

ด้วยนายทองสุขุม ปะติเก รหัสประจำตัว ๕๓๘๑๑๐๑๕๐๕๑๕ นักศึกษาปริญญาโท สาขาวิชา
บริหารจัดการการศึกษา รูปแบบการศึกษานอกเวลาราชการ ศูนย์มหาวิทยาลัยราชภัฏมหาสารคาม กำลัง
ทำวิทยานิพนธ์ เรื่อง “การบริหารจัดการการเรียนรู้ชุมชน เพื่อประกอบสัมมาชีพ องค์การบริหารส่วนตำบล
หนองเม็ก อำเภอนาเชือก จังหวัดมหาสารคาม” เพื่อให้การวิจัยดำเนินไปด้วยความเรียบร้อยบรรลุตาม
วัตถุประสงค์การวิจัย ดังเอกสารที่แนบมาพร้อมนี้

- เพื่อ ตรวจสอบความถูกต้องด้านเนื้อหา ภาษา
 ตรวจสอบด้านการวัดและประเมินผล
 ตรวจสอบด้านสถิติ การวิจัย
 อื่นๆ ระบุ.....

จึงเรียนมาเพื่อโปรดพิจารณา และหวังเป็นอย่างยิ่งว่าจะได้รับความร่วมมือจากท่านด้วยดี
ขอขอบคุณมา ณ โอกาสนี้

ขอแสดงความนับถือ

(ผู้ช่วยศาสตราจารย์ ดร.เกรียงศักดิ์ ไพรวรรณ)

คณบดีบัณฑิตวิทยาลัย

บัณฑิตวิทยาลัย

โทรศัพท์, โทรสาร ๐ - ๔๓๗๒ - ๕๔๓๘



ที่ ศธ ๐๕๔๐.๐๑/๑๕๕๑

บัณฑิตวิทยาลัย

มหาวิทยาลัยราชภัฏมหาสารคาม

อ.เมือง จ.มหาสารคาม ๔๔๐๐๑

๓ พฤศจิกายน ๒๕๕๕

เรื่อง ขออนุญาตให้ผู้วิจัยเข้าทดลองใช้เครื่องมือและเก็บรวบรวมข้อมูลการวิจัย

เรียนนายก อบต. หหนองเม็ก.....

ด้วยนายทองศูนย์ ปะติเก รหัสประจำตัว ๕๓๘๑๑๐๑๕๐๕๑๕ นักศึกษาปริญญาโท สาขาวิชา
 บริหารจัดการการศึกษา รูปแบบการศึกษานอกเวลาราชการ ศูนย์มหาวิทยาลัยราชภัฏมหาสารคาม กำลัง
 ทำวิทยานิพนธ์ เรื่อง “การบริหารจัดการการเรียนรู้ชุมชน เพื่อประกอบสัมมาชีพ องค์การบริหารส่วนตำบล
 หหนองเม็ก อำเภอหนองฮี จังหวัดมหาสารคาม”

บัณฑิตวิทยาลัย มหาวิทยาลัยราชภัฏมหาสารคาม จึงขออนุญาตให้ผู้วิจัยเก็บรวบรวมข้อมูลเพื่อ
 การวิจัยกับกลุ่มตัวอย่าง คือ ผู้วิจัย ผู้ร่วมวิจัย จำนวน ๔ คน กลุ่มผู้ให้ข้อมูล จำนวน ๘๑ คน กลุ่มเป้าหมาย
 จำนวน ๒๐ คน เพื่อนำข้อมูลไปทำการวิจัยให้บรรลุตามวัตถุประสงค์ต่อไป

จึงเรียนมาเพื่อโปรดพิจารณา และหวังเป็นอย่างยิ่งว่าจะได้รับความร่วมมือจากท่านด้วยดี
 ขอขอบคุณมา ณ โอกาสนี้

ขอแสดงความนับถือ

(ผู้ช่วยศาสตราจารย์ ดร.เกรียงศักดิ์ ไพรรณ)

คณบดีบัณฑิตวิทยาลัย

บัณฑิตวิทยาลัย

โทรศัพท์, โทรสาร ๐ - ๔๓๗๒ - ๕๔๓๘



ที่ ศธ ๐๕๔๐.๐๑/๑๕๕๐

บัณฑิตวิทยาลัย

มหาวิทยาลัยราชภัฏมหาสารคาม

อ.เมือง จ.มหาสารคาม ๔๔๐๐๑

๓ พฤศจิกายน ๒๕๕๕

เรื่อง ขออนุญาตให้ผู้วิจัยเข้าเก็บรวบรวมข้อมูลการวิจัย

เรียน นายก อบจ. รพช. ฝรั่ง

ด้วยนายทองสุขย์ ปะติเก รหัสประจำตัว ๕๓๘๑๑๑๑๕๐๕๑๕ นักศึกษาปริญญาโท สาขาวิชา
 บริหารจัดการการศึกษา รูปแบบการศึกษานอกเวลาราชการ ศูนย์มหาวิทยาลัยราชภัฏมหาสารคาม กำลัง
 ทำวิทยานิพนธ์ เรื่อง “การบริหารจัดการการเรียนรู้ชุมชน เพื่อประกอบสัมมาชีพ องค์การบริหารส่วนตำบล
 หมองฝรั่ง อำเภอนาเชือก จังหวัดมหาสารคาม”

บัณฑิตวิทยาลัย มหาวิทยาลัยราชภัฏมหาสารคาม จึงขออนุญาตให้ผู้วิจัยเก็บรวบรวมข้อมูลเพื่อ
 การวิจัยกับกลุ่มตัวอย่าง คือ ผู้วิจัย ผู้ร่วมวิจัย จำนวน ๔ คน กลุ่มผู้ให้ข้อมูล จำนวน ๘๑ คน กลุ่มเป้าหมาย
 จำนวน ๒๐ คน เพื่อนำข้อมูลไปทำการวิจัยให้บรรลุตามวัตถุประสงค์ต่อไป

จึงเรียนมาเพื่อโปรดพิจารณา และหวังเป็นอย่างยิ่งว่าจะได้รับความร่วมมือจากท่านด้วยดี
 ขอขอบคุณมา ณ โอกาสนี้

ขอแสดงความนับถือ

(ผู้ช่วยศาสตราจารย์ ดร.เกรียงศักดิ์ ไพรรณ)

คณบดีบัณฑิตวิทยาลัย

บัณฑิตวิทยาลัย

โทรศัพท์, โทรสาร ๐-๔๓๗๒-๕๕๑๘



ที่ ศธ ๐๕๔๐.๐๑/๑๕๕๐

บัณฑิตวิทยาลัย

มหาวิทยาลัยราชภัฏมหาสารคาม

จ.เมือง จ.มหาสารคาม ๔๔๐๐๑

๓ พฤศจิกายน ๒๕๕๕

เรื่อง ขออนุญาตให้ผู้วิจัยเข้าเก็บรวบรวมข้อมูลการวิจัย

เรียน นายก อบจ. รพช.จ.ร้อยเอ็ด

ด้วยนายทองศูนย์ ปะติเก รหัสประจำตัว ๕๓๘๑๐๑๕๐๕๑๕ นักศึกษาปริญญาโท สาขาวิชา
 บริหารจัดการการศึกษา รูปแบบการศึกษานอกเวลาราชการ ศูนย์มหาวิทยาลัยราชภัฏมหาสารคาม กำลัง
 ทำวิทยานิพนธ์ เรื่อง “การบริหารจัดการการเรียนรู้ชุมชน เพื่อประกอบสัมมาชีพ องค์การบริหารส่วนตำบล
 หหนองเม็ก อำเภอนาเชือก จังหวัดมหาสารคาม”

บัณฑิตวิทยาลัย มหาวิทยาลัยราชภัฏมหาสารคาม จึงขออนุญาตให้ผู้วิจัยเก็บรวบรวมข้อมูลเพื่อ
 การวิจัยกับกลุ่มตัวอย่าง คือ ผู้วิจัย ผู้ร่วมวิจัย จำนวน ๔ คน กลุ่มผู้ให้ข้อมูล จำนวน ๘๑ คน กลุ่มเป้าหมาย
 จำนวน ๒๐ คน เพื่อนำข้อมูลไปทำการวิจัยให้บรรลุตามวัตถุประสงค์ต่อไป

จึงเรียนมาเพื่อ โปรดพิจารณา และหวังเป็นอย่างยิ่งว่าจะได้รับความร่วมมือจากท่านด้วยดี
 ขอขอบคุณมา ณ โอกาสนี้

ขอแสดงความนับถือ

(ผู้ช่วยศาสตราจารย์ ดร.เกรียงศักดิ์ ไพรรวรรณ)

คณบดีบัณฑิตวิทยาลัย

บัณฑิตวิทยาลัย

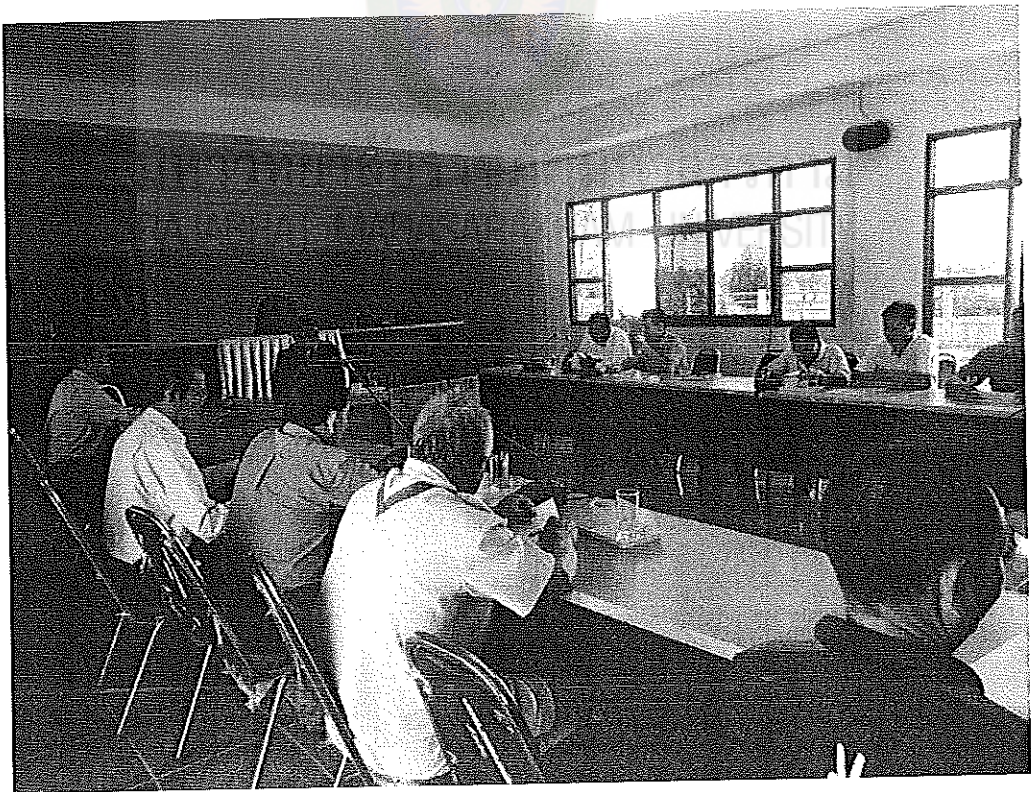
โทรศัพท์, โทรสาร ๐ - ๔๓๗๒ - ๕๕๓๘



ภาคผนวก ค

ภาพภาคผนวก

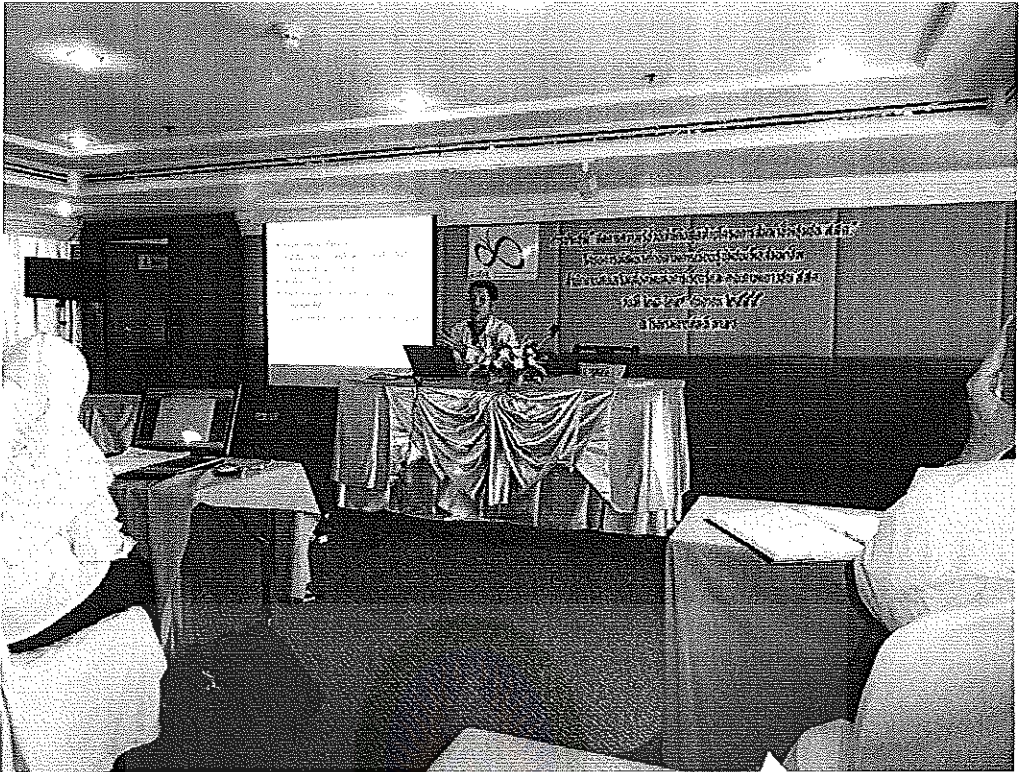
มหาวิทยาลัยราชภัฏมหาสารคาม
RAJABHAT MAHASARAKHAM UNIVERSITY



ภาพภาคผนวกที่ 1,2 ประชุมเพื่อศึกษาและสำรวจสภาพปัญหา ณ ห้องประชุมองค์การบริหาร
ส่วนตำบลหนองเม็กอำเภอนาเชือก จังหวัดมหาสารคาม



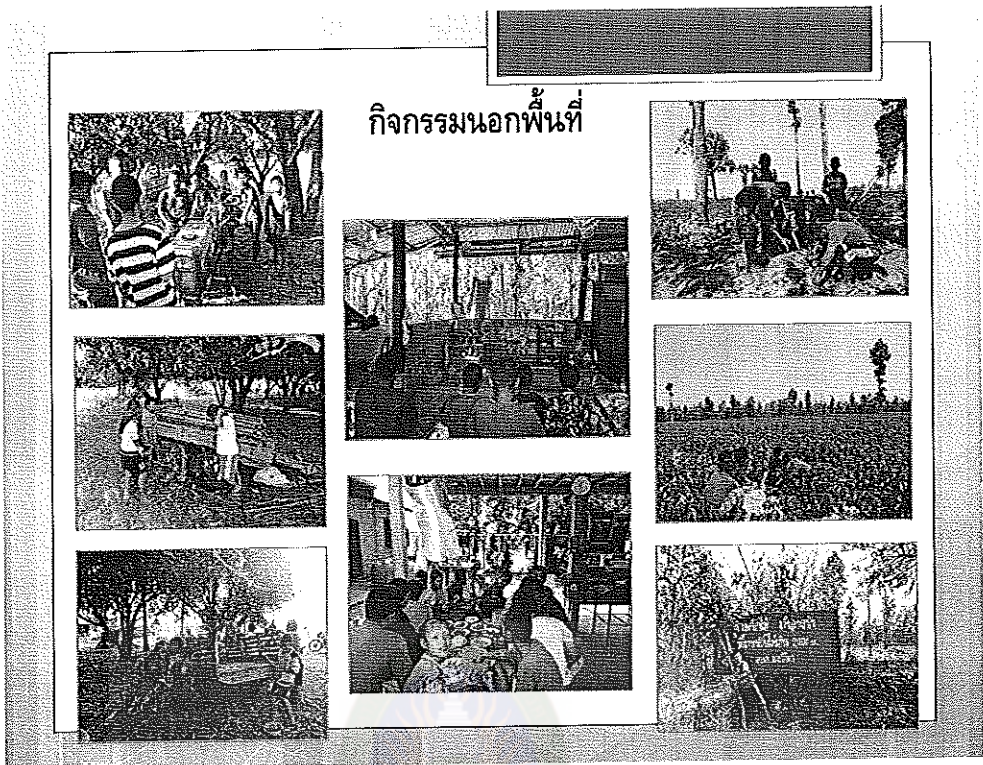
ภาพภาคผนวกที่ 3,4 ประชุมเพื่อปรับปรุง โครงการร่วมแก้ไขปัญหา ณ ห้องประชุมเล็กอาคาร
วิริยะ มหาวิทยาลัยราชภัฏมหาสารคาม อำเภอเมือง จังหวัดมหาสารคาม



ภาพภาคผนวกที่ 5,6 ประชุมเพื่อปรับปรุง โครงการพัฒนาศักยภาพชุมชนเพื่อประกอบสัมมาชีพ
ณ ห้องประชุม โรงแรมกาญจณีพลาซ่า กรุงเทพฯ

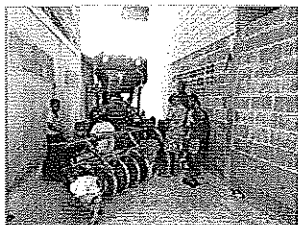


ภาพภาคผนวกที่ 7,8 ภาพประกอบการจัดกิจกรรมฝึกอบรมช่างชุมชน องค์การบริหารส่วน
ตำบลหนองเป็ก อำเภอนาเชือก จังหวัดมหาสารคาม



ภาพภาคผนวกที่ 9,10 ภาพประกอบการจัดกิจกรรมฝึกอบรมช่างชุมชน นอกพื้นที่องค์กร
บริหารส่วนตำบลหนองเม็ก อำเภอนาเชือก จังหวัดมหาสารคาม

การซ่อมรถไถพอร์ด



จบการนำเสนอ



ภาพภาคผนวกที่ 11,12 ภาพประกอบการจัดกิจกรรมฝึกอบรมช่างชุมชน องค์การบริหารส่วน
ตำบลหนองเม็ก อำเภอนาเชือก จังหวัดมหาสารคาม



ภาพภาคผนวกที่ 13,14 ภาพประกอบการนำเสนอผลงาน ในงานสัมมนาวิชาการพัฒนาความรู้
สัมมนาวิชาการที่ เจเจมอลล์ กรุงเทพฯ



ภาพปกผนวกที่ 15 ภาพประกอบการนำเสนอผลงาน ในงานสัมมนาวิชาการพัฒนาความรู้
สัมมนาวิชาการที่ เจเจมอลล์ กรุงเทพฯ

มหาวิทยาลัยราชภัฏมหาสารคาม
RAJABHAT MAHASARAKHAM UNIVERSITY