

ตารางที่ 11 ระดับการเกิดโรคไวรัสจุดวงแหวนในมะละกอทั้ง 4 พันธุ์ที่ปลูกพื้นที่บ้าน
 คุยเขือก หมู่ที่ 3 ตำบลหนองบัว อำเภอโกสุมพิสัย จังหวัดมหาสารคามในเดือน
 กันยายน-พฤศจิกายน 2553

พันธุ์	ระดับการเกิดโรคไวรัสจุดวงแหวน (ระดับ)		
	กันยายน	ตุลาคม	พฤศจิกายน
1. พันธุ์ศรีราชภัฏ	0.00 ^b	0.57 ^c	1.15 ^c
2. พันธุ์แขกนวล	0.04 ^a	1.10 ^a	2.05 ^a
3. พันธุ์ศรีแดง	0.00 ^b	0.70 ^{bc}	1.40 ^{bc}
4. พันธุ์แขกนวลสายพันธุ์ ภาพสินธุ์	0.00 ^b	1.00 ^{ab}	2.00 ^{ab}
F- test	**	**	**
C.V. (%)	26.67	19.58	16.22

หมายเหตุ : ค่าเฉลี่ยในคอลัมน์เดียวกันกำกับด้วยอักษร เหมือนกัน ไม่มีความแตกต่างทางสถิติที่ระดับความ

เชื่อมั่น 99 % โดยวิธี Least Significant Different (LSD)

** คือ มีความแตกต่างกันทางสถิติอย่างมีนัยสำคัญยิ่งที่ระดับความ เชื่อมั่น 99 %

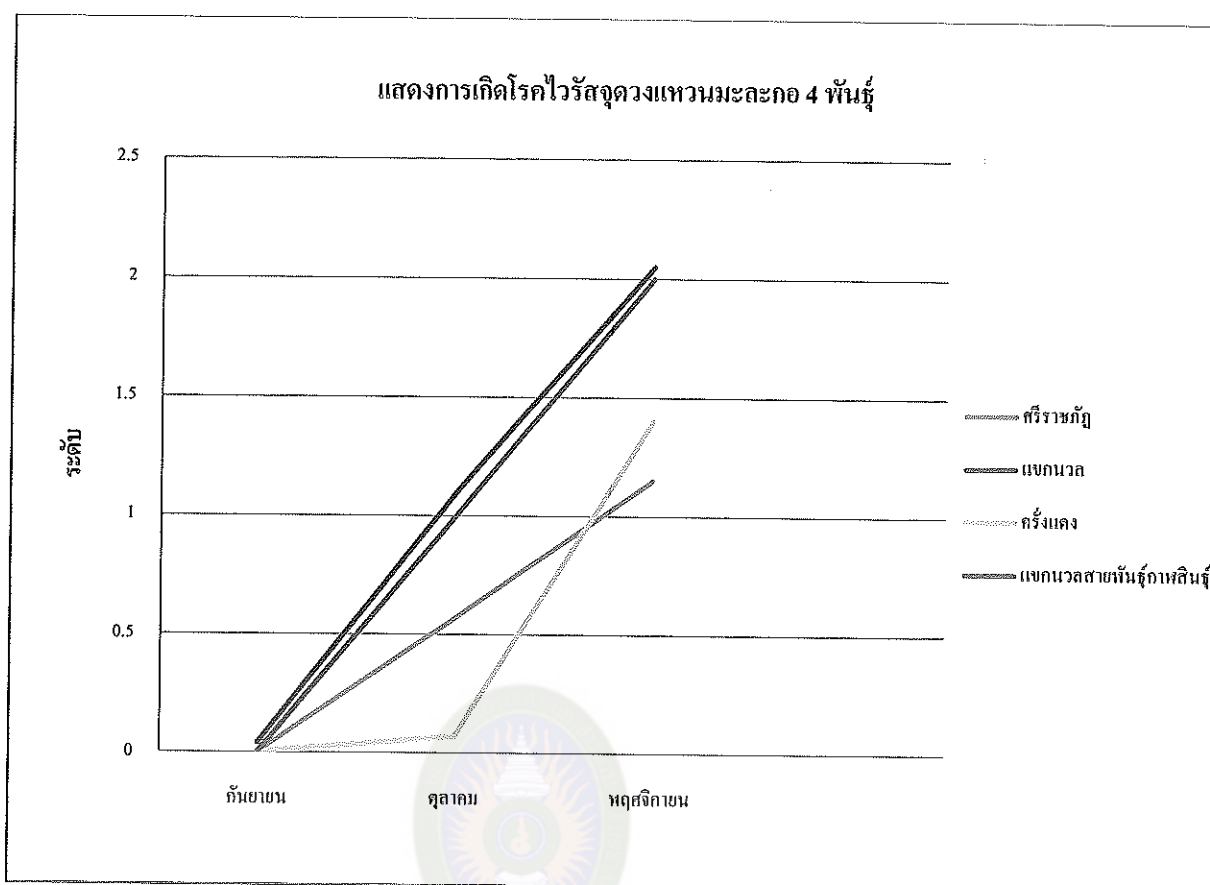
ระดับ 0= ไม่แสดงอาการเกิดโรค ใบปกติ สีเขียว ไม่มีจุดเหลืองด่าง

ระดับ 1= แสดงอาการด่างไม่ชัดเจน ไม่มีรอยขีดที่ ก้านใบ ผล ให้ผลผลิตตามปกติ

ระดับ 2= แสดงอาการด่างปานกลาง มีรอยขีดที่ก้านใบเล็กน้อย มีจุดวงแหวนเล็กและห่าง ๆ ให้
 ผลผลิตตามปกติ

ระดับ 3 = แสดงอาการด่างชัดเจนมีจุดวงแหวนที่ผล ก้านใบและลำต้น

ระดับ 4 = แสดงอาการเกิดโรคใบด่างและเกิดใบผิดปกติ ผลผลิตลดลง ต้น โทรม



ภาพที่ 2 ระดับการเกิดโรคไวรัสจุดวงแหวนในมะละกอทั้ง 4 พันธุ์ที่ปลูกพื้นที่บ้านคุดย เชียง หมู่ที่ 3 ตำบลหนองบัว อำเภอกอสุ่มพิสัย จังหวัดมหาสารคามใน เดือน กันยายน ถึง พฤศจิกายน 2553

เปอร์เซ็นต์การเกิดโรค

เดือนกันยายน มีการเกิดโรคไวรัสจุดวงแหวนในมะละกอทั้ง 4 พันธุ์ พันธุ์มะละกอที่มีแนวโน้มไม่เกิดโรคคือพันธุ์ครั้งแดง พันธุ์แขนวสายพันธุ์กาฬสินธุ์และพันธุ์ศรีราชา (0 เปอร์เซ็นต์) พันธุ์ที่มีเปอร์เซ็นต์การเกิดโรคมามากที่สุดคือ พันธุ์แขนว (15 เปอร์เซ็นต์)

เดือนตุลาคม มีการเกิดโรคไวรัสจุดวงแหวนในมะละกอทั้ง 4 พันธุ์มีแนวโน้มการเกิดโรคน้อยที่สุดคือพันธุ์ครั้งแดง (70 เปอร์เซ็นต์) รองลงมาคือ พันธุ์ศรีราชา (72.50 เปอร์เซ็นต์) พันธุ์แขนวสายพันธุ์กาฬสินธุ์ (95 เปอร์เซ็นต์) ตามลำดับพันธุ์ที่เกิดโรคไวรัสจุดวงแหวนมากที่สุดคือพันธุ์แขนว (100 เปอร์เซ็นต์) เดือนตุลาคม มีการเกิดโรคไวรัสจุดวงแหวนในมะละกอทั้ง 4 พันธุ์มีความแตกต่างทางสถิติอย่างมีนัยสำคัญยิ่ง โดยพันธุ์มะละกอที่เกิด

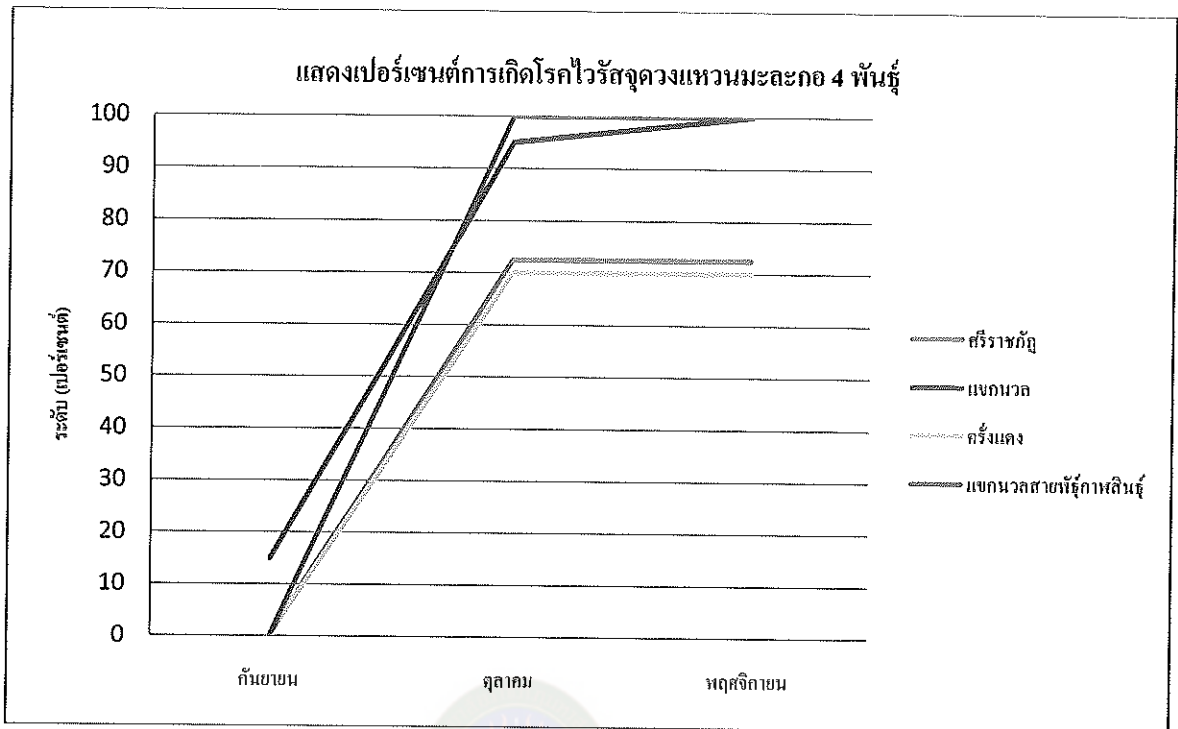
โรคน้อยที่สุดคือพันธุ์ครึ่งแดง (70 เปอร์เซ็นต์) รองลงมาคือ พันธุ์ศรีราชภัฏ (72.50 เปอร์เซ็นต์) พันธุ์แขกนวลสายพันธุ์กาฬสินธุ์และพันธุ์แขกนวล มีการเกิดที่เกิดโรคไวรัสจุดวงแหวนมากที่สุดเท่ากัน (100 เปอร์เซ็นต์) ดังตารางที่ 12

ตารางที่ 12 เปอร์เซ็นต์การเกิดโรคไวรัสจุดวงแหวนมะละกอทั้ง 4 พันธุ์ที่ปลูกในพื้นที่บ้าน
คูย เชือกหมูที่ 3 ตำบลหนองบัว อำเภอโกสุมพิสัย จังหวัดมหาสารคามในเดือน
กันยายน-พฤศจิกายน 2553

พันธุ์	การเกิดโรคไวรัสจุดวงแหวน (%)		
	กันยายน	ตุลาคม	พฤศจิกายน
1. พันธุ์ศรีราชภัฏ	0	72.50	72.50
2. พันธุ์แขกนวล	15*	95	100
3. พันธุ์ครึ่งแดง	0	70	70
4. พันธุ์แขกนวลสายพันธุ์ กาฬสินธุ์	0	100	100

หมายเหตุ : เปอร์เซ็นต์การเกิดโรค = $\frac{\text{จำนวนต้นที่เกิดโรค}}{\text{จำนวนต้นที่ปลูก}} \times 100$

$$15^* \text{ คือ } \frac{6 \times 100}{40} = 15\%$$



ภาพที่ 3 เปอร์เซ็นต์การเกิดโรคไวรัสจุดวงแหวนมะละกอทั้ง 4 พันธุ์ที่ปลูกพื้นที่บ้าน
 คูยเชือกหมู่ที่ 3ตำบลหนองบัว อำเภอกุสุมาลย์ จังหวัดมหาสารคาม ในเดือน
 กันยายน ถึง พฤศจิกายน 2553