

ภาคผนวก



มหาวิทยาลัยราชภัฏมหาสารคาม
RAJABHAT MAHASARAKHAM UNIVERSITY

ภาคผนวก ก
แบบสอบถามเพื่อการวิจัย



มหาวิทยาลัยราชภัฏมหาสารคาม
RAJABHAT MAHASARAKHAM UNIVERSITY

แบบสอบถามเพื่อการวิจัย

เรื่อง การศึกษาสภาพการปฏิบัติงานตามบทบาทหน้าที่ของนักวิชาการศึกษา สังกัดองค์กรปกครองส่วนท้องถิ่นจังหวัดมหาสารคาม

คำชี้แจง

1. แบบสอบถามในการวิจัยครั้งนี้มีวัตถุประสงค์เพื่อการศึกษาสภาพการปฏิบัติงานตามบทบาทหน้าที่ของนักวิชาการศึกษาสังกัดองค์กรปกครองส่วนท้องถิ่นจังหวัดมหาสารคาม
 2. แบบสอบถามชุดนี้มี 3 ตอน คือ
 - ตอนที่ 1 ข้อมูลเบื้องต้นของผู้ตอบแบบสอบถาม
 - ตอนที่ 2 ความคิดเห็นเกี่ยวกับสภาพการปฏิบัติงานตามบทบาทหน้าที่ของนักวิชาการศึกษาสังกัดองค์กรปกครองส่วนท้องถิ่นจังหวัดมหาสารคามซึ่งแบ่งเป็น 3 ด้าน ได้แก่ ด้านการบริหารการศึกษา ด้านส่งเสริมการศึกษา ศาสนาและวัฒนธรรม และด้านนิเทศการศึกษา
 - ตอนที่ 3 ความคิดเห็นเพิ่มเติมเกี่ยวกับสภาพการปฏิบัติงานตามบทบาทหน้าที่ของนักวิชาการศึกษาสังกัดองค์กรปกครองส่วนท้องถิ่นจังหวัดมหาสารคาม และข้อเสนอแนะในการปฏิบัติหน้าที่ของนักวิชาการศึกษา
 3. โปรดตอบแบบสอบถามตามสภาพความเป็นจริง และครบทุกข้อ เพื่อประโยชน์ในการพัฒนา และปรับปรุงการดำเนินงานของนักวิชาการศึกษา
 4. คำตอบของท่าน ผู้วิจัยถือว่าเป็นความลับจะไม่มีผลกระทบต่อท่านและองค์กรของท่าน แต่จะเกิดประโยชน์ต่อส่วนรวม และต่อการดำเนินงานของนักวิชาการศึกษา และองค์กรปกครองส่วนท้องถิ่นต่อไป
- ขอขอบพระคุณทุกท่านที่กรุณาให้ความอนุเคราะห์ในการตอบแบบสอบถามในครั้งนี้

นายเชวงศักดิ์ เทวะสิงห์

นักศึกษาระดับปริญญาโท สาขาวิชาการบริหารการศึกษา

มหาวิทยาลัยราชภัฏมหาสารคาม

ตอนที่ 1

ข้อมูลเบื้องต้นของผู้ตอบแบบสอบถาม

คำชี้แจง โปรดทำเครื่องหมาย ✓ ในช่องที่ตรงกับสภาพจริงของท่าน

1. สถานภาพตำแหน่งปัจจุบันของผู้ตอบแบบสอบถาม

- () นายกองค้ำกรปกครองส่วนท้องถิ่น
- () ปลัดกองค้ำกรปกครองส่วนท้องถิ่น
- () นักวิชาการศึกษากองค้ำกรปกครองส่วนท้องถิ่น

2. ประเภทขององค์กร

- () องค์กรบริหารส่วนจังหวัด
- () เทศบาล
- () องค์กรบริหารส่วนตำบล

มหาวิทยาลัยราชภัฏมหาสารคาม
RAJABHAT MAHASARAKHAM UNIVERSITY

ตอนที่ 2

สภาพการปฏิบัติงานตามบทบาทหน้าที่ของนักวิชาการศึกษา

สังกัดองค์กรปกครองส่วนท้องถิ่นจังหวัดมหาสารคาม

คำชี้แจง 1. แบบสอบถามฉบับนี้มีข้อความทั้งหมด 57 ข้อ

2. โปรดทำเครื่องหมาย ✓ ลงในช่องระดับปฏิบัติงานที่ตรงกับระดับความคิดเห็นของท่านในแต่ละด้าน โดยใช้เกณฑ์ ดังนี้

ระดับ 5 หมายถึง มีสภาพการดำเนินงานอยู่ในระดับมากที่สุด

ระดับ 4 หมายถึง มีสภาพการดำเนินงานอยู่ในระดับมาก

ระดับ 3 หมายถึง มีสภาพการดำเนินงานในระดับปานกลาง

ระดับ 2 หมายถึง มีสภาพการดำเนินงานในระดับน้อย

ระดับ 1 หมายถึง มีสภาพการดำเนินงานในระดับน้อยที่สุด

ตัวอย่างแบบสอบถาม

ข้อ ที่	ข้อความ	ระดับการปฏิบัติงาน				
		มากที่สุด	มาก	ปานกลาง	น้อย	น้อยที่สุด
		5	4	3	2	1
0	มีการวางแผนการดำเนินงาน	✓				

จากตัวอย่าง ข้อ 0 ท่านทำเครื่องหมาย ✓ ลงในช่องระดับการปฏิบัติงานมากที่สุด แสดงว่านักวิชาการศึกษามีการวิเคราะห์และพัฒนานโยบายด้านการศึกษาอยู่ในระดับมากที่สุด

ข้อ ที่	ข้อความ	ระดับการปฏิบัติงาน				
		มาก ที่สุด	มาก	ปาน กลาง	น้อย	น้อย ที่สุด
		5	4	3	2	1
1. ด้านบริหารการศึกษา						
1.1 งานแผนงานและโครงการ						
1	วิเคราะห์และพัฒนานโยบายทางการศึกษา					
2	จัดทำแผนพัฒนาการจัดการศึกษา					
3	ติดตามผลและรายงานผลการดำเนินงานตามนโยบายและแผน					
1.2 งานงบประมาณ						
4	วางแผน การดำเนินงานเกี่ยวกับงานการเงินของกองการศึกษา					
5	ดำเนินการจัดทำบัญชีการเบิกจ่ายเงินงบประมาณและบัญชีโอนเงินเดือนพนักงาน/ครู ตามแบบและวิธีการสำนักงบประมาณกำหนด					
6	ปฏิบัติงานพัสดุเช่น การจัดซื้อ จัดจ้าง เบิกจ่ายซ่อมแซม บำรุงรักษาพัสดุ ตามระเบียบพัสดุ					
7	ติดตามประเมินผลและรายงานผลเกี่ยวกับการดำเนินงานของกองการศึกษา					
1.3 งานธุรการ						
8	จัดและดำเนินการเกี่ยวกับการพิมพ์เอกสาร หนังสือราชการ สำเนาหนังสือ/เอกสาร บันทึกข้อความ คำสั่ง ประกาศต่างๆ ของกองการศึกษา					
9	จัดเก็บหนังสือ คำสั่ง ระเบียบ ข้อมูลทางการศึกษา ข้อบังคับกฎหมายต่างๆ ของกองการศึกษา					

ข้อ ที่	ข้อความ	ระดับการปฏิบัติงาน				
		มาก ที่สุด	มาก	ปาน กลาง	น้อย	น้อย ที่สุด
		5	4	3	2	1
10	ดำเนินการประชุมต่างๆ รวมถึงการจัดทำรายงานการประชุม					
11	ประชาสัมพันธ์และอำนวยความสะดวกแก่ประชาชนและสวัสดิการต่างๆ					
1.4 งานการเจ้าหน้าที่						
12	ขอพระราชทานเครื่องราชอิสริยาภรณ์ เหรียญจักรพรรดิมาลาและผู้ทำคุณประโยชน์					
13	บริหารงานบุคคลของพนักงานเทศบาลครู ที่สังกัดและไม่สังกัดสถานศึกษา ในเรื่องการบรรจุ แต่งตั้ง โอนย้าย เลื่อน ระดับ					
14	จัดทำประวัติและบัตรประวัติของพนักงานเทศบาลครู ที่สังกัดและไม่สังกัดสถานศึกษา บุคลากรทางการศึกษา					
15	วางแผนอัตรากำลังบุคลากรทางการศึกษา					
16	พัฒนาบุคลากร เช่น การลาศึกษาต่อ การฝึกอบรม สัมมนา การศึกษา ดูงาน การขอรับทุนการศึกษา และทัศนศึกษานอกสถานที่					
17	ประเมินผลการปฏิบัติงานประจำปี					
18	ดำเนินการทางวินัย ร้องเรียนและร้องทุกข์					
1.5 งานการศึกษาปฐมวัย						
19	จัดทำหลักสูตรการเรียนรู้และแนวการจัดประสบการณ์สำหรับเด็กปฐมวัย					

ข้อ ที่	ข้อความ	ระดับการปฏิบัติงาน				
		มากที่สุด	มาก	ปานกลาง	น้อย	น้อยที่สุด
		5	4	3	2	1
20	ให้บริการด้านสุขภาพอนามัยแก่เด็กปฐมวัย					
21	ส่งเสริมพัฒนาสื่อ นวัตกรรมและเทคโนโลยีทางการศึกษาที่เหมาะสมกับเด็กปฐมวัย					
22	จัดทำบันทึก ประเมินผลและรายงานผลการพัฒนาการของเด็กปฐมวัยให้หน่วยงานและผู้ปกครองทราบ					
1.6 งานโรงเรียน						
23	ดูแล จัดเตรียมและให้บริการวัสดุอุปกรณ์ คู่มือครู สื่อการสอนแก่โรงเรียน					
24	จัดตั้งและส่งเสริมสมาคมครู และมูลนิธิต่างๆ ตลอดจนการจัดการจัดการตั้งกรรมการศึกษาของโรงเรียนและการส่งเสริมการจัดกิจกรรมต่างๆของโรงเรียน					
25	เผยแพร่ข่าวสาร เอกสารต่างๆ กฎ ระเบียบและนโยบายของทางราชการอันเกี่ยวกับการดำเนินงานให้โรงเรียนทราบ					
26	สำรวจเด็กที่มีอายุตามเกณฑ์การศึกษาภาคบังคับ เพื่อให้เข้าเรียนตามกฎหมาย					
27	ประสานงานกับสถานศึกษา ผู้ปกครองที่เกี่ยวกับความประพฤติของนักเรียนเป็นรายบุคคล					
28	ส่งเสริมสนับสนุนงานสุขภาพอนามัยในโรงเรียน					
29	จัดทำทะเบียน ประกาศนียบัตรและใบสุทธิ					

ข้อ ที่	ข้อความ	ระดับการปฏิบัติงาน				
		มากที่สุด	มาก	ปานกลาง	น้อย	น้อยที่สุด
		5	4	3	2	1
1.7 งานส่งเสริมคุณภาพและมาตรฐานการศึกษา						
30	จัดทำหลักสูตรที่มีความจำเป็นต่อนักเรียน ผู้สอน					
31	จัดทำส่งเสริม การพัฒนาหลักสูตร โดยใช้ภูมิปัญญาท้องถิ่น					
32	ติดตาม ตรวจสอบการใช้หลักสูตรให้สอดคล้องกับหลักสูตรพื้นฐาน					
33	ตรวจสอบ ควบคุมการปฏิบัติงานของงานส่งเสริมคุณภาพและมาตรฐาน					
34	จัดกิจกรรมส่งเสริมการเรียนรู้ ด้านคุณธรรม จริยธรรม ขนบธรรมเนียมประเพณี					
35	รวบรวมเอกสารทางวิชาการ เขียนตำรา ผลิตคู่มือ ตลอดจนสื่อการเรียนการสอนต่างๆ เพื่อใช้ในการปฏิบัติงาน					
2. ด้านส่งเสริมการศึกษา ศาสนาและวัฒนธรรม						
2.1 งานการศึกษานอกระบบและตามอัธยาศัย						
36	สำรวจ รวบรวมข้อมูลสถิติต่างๆ เกี่ยวกับการศึกษา นอกโรงเรียน					
37	รณรงค์เพื่อการเรียนรู้หนังสือเผยแพร่ข่าวสารต่างๆ แก่ประชาชนทั่วไป					
38	อบรมผู้ปกครอง ดูแลแนะนำการศึกษา การแนะนำอาชีพและแก้ไขปัญหาต่างๆแก่ประชาชนทั่วไป					

	ข้อความ	ระดับการปฏิบัติงาน				
		มากที่สุด	มาก	ปานกลาง	น้อย	น้อยที่สุด
		5	4	3	2	1
39	กำกับ ดูแลงานการศึกษานอกระบบและตามอัธยาศัย งานฝึกและส่งเสริมอาชีพ					
40	ส่งเสริม สนับสนุนหน่วยงานอื่นที่จัดการศึกษานอกระบบและตามอัธยาศัย					
2.2 งานกิจกรรมเด็กและเยาวชน						
41	จัดตั้งศูนย์เยาวชน /สถานเด็กเยาวชน					
42	มีส่วนร่วมในการบริหารงานสถานเด็กเยาวชน					
43	ส่งเสริม สนับสนุนกิจกรรมของสถานเยาวชน					
44	ควบคุมตรวจสอบ นิเทศตรวจสอบติดตามผลประเมินผลกิจกรรมเยาวชน					
2.3 งานกีฬาและนันทนาการ						
45	จัดตั้งศูนย์ส่งเสริมการกีฬาและสนับสนุนอุปกรณ์กีฬาแก่ประชาชน					
46	จัดการแข่งขันกีฬาและส่งเสริมการออกกำลังกายเพื่อสุขภาพของประชาชน					
2.4 งานส่งเสริมประเพณี ศิลปวัฒนธรรม						
47	จัดทำแผนปฏิบัติงานส่งเสริมศิลปวัฒนธรรมและประเพณีท้องถิ่น					
48	จัดกิจกรรมส่งเสริมศิลปวัฒนธรรม ประเพณีและเอกลักษณ์ขอท้องถิ่น					
49	ประชาสัมพันธ์งานด้านส่งเสริมประเพณีศิลปวัฒนธรรมท้องถิ่น					

ข้อ ที่	ข้อความ	ระดับการปฏิบัติงาน				
		มาก ที่สุด	มาก	ปาน กลาง	น้อย	น้อย ที่สุด
		5	4	3	2	1
3. ด้านนิเทศการศึกษา						
50	ส่งเสริมพัฒนาหลักสูตรการศึกษาขั้นพื้นฐาน					
51	ส่งเสริมความร่วมมือองค์กร เครือข่าย การนิเทศ					
52	จัดทำแผนการนิเทศการบริหารและการจัดการศึกษา					
53	สำรวจความต้องการและปัญหาทางการศึกษา					
54	ให้คำปรึกษาและแนะนำปัญหาทางวิชาการ					
55	ส่งเสริมการศึกษา ค้นคว้า วิเคราะห์ วิจัย การพัฒนาหลักสูตรและกระบวนการเรียนรู้					
56	นิเทศ ติดตามและประเมินผลการบริหารและจัดการศึกษา					
57	รายงานผลการนิเทศติดตามและประเมินผลการบริหารและจัดการศึกษา					
58	ส่งเสริมและพัฒนาระบบหลักเกณฑ์วิธีการประกันคุณภาพภายในสถานศึกษา					
59	ส่งเสริมการพัฒนาสื่อ นวัตกรรมและเทคโนโลยีทางการศึกษา					
60	ติดตามตรวจสอบการใช้งบประมาณเพื่อการจัดการศึกษา					

ภาคผนวก ข

การหาคุณภาพเครื่องมือที่ใช้ในการวิจัย

มหาวิทยาลัยราชภัฏมหาสารคาม
RAJABHAT MAHASARAKHAM UNIVERSITY

ตารางภาคผนวกที่ 1 ค่าสหสัมพันธ์รายชื่อของแบบสอบถามสภาพการปฏิบัติงานตามบทบาท
หน้าที่ของนักวิชาการศึกษา สังกัดองค์กรปกครองส่วนท้องถิ่น
จังหวัดมหาสารคาม

ข้อที่	ค่าสหสัมพันธ์	ข้อที่	ค่าสหสัมพันธ์
1	.25	22	.51
2	.62	23	.71
3	.63	24	.53
4	.49	25	.64
5	.50	26	.79
6	.44	27	.80
7	.50	28	.35
8	.49	29	.55
9	.48	30	.45
10	.35	31	.68
11	.46	32	.64
12	.67	33	.87
13	.56	34	.27
14	.42	35	.47
15	.56	36	.72
16	.48	37	.52
17	.82	38	.58
18	.50	39	.33
19	.26	40	.47
20	.47	41	.20
21	.33	42	.47
43	.32	52	.60
44	.38	53	.63
45	.64	54	.74
46	.37	55	.52

ข้อที่	ค่าสหสัมพันธ์	ข้อที่	ค่าสหสัมพันธ์
47	.47	56	.63
48	.59	57	.64
49	.75	58	.49
50	.89	59	.73
51	.55	60	.52

หมายเหตุ ทุกข้อมีนัยสำคัญทางสถิติที่ระดับ .01 ค่าทดสอบ = $r_{xy}.95$




มหาวิทยาลัยราชภัฏมหาสารคาม
RAJABHAT MAHASARAKHAM UNIVERSITY

ตารางภาคผนวกที่ 2 แสดงการวิเคราะห์ค่าความสอดคล้อง (IOC) ของแบบสอบถามสภาพการปฏิบัติงานตามบทบาทหน้าที่ของนักวิชาการศึกษา สังกัดองค์กรปกครองส่วนท้องถิ่น จังหวัดมหาสารคาม

ข้อที่	คะแนนของผู้เชี่ยวชาญ			รวมค่า IOC	ค่า IOC เฉลี่ย
	คนที่ 1	คนที่ 2	คนที่ 3		
1	1	1	1	3	1
2	1	1	1	3	1
3	1	1	1	3	1
4	1	1	1	3	1
5	1	1	1	3	1
6	1	1	1	3	1
7	1	0	1	2	0.6
8	1	1	1	3	1
9	1	1	1	3	1
10	1	1	1	3	1
11	1	1	1	3	1
12	1	1	1	3	1
13	1	1	1	3	1
14	1	1	1	3	1
15	1	1	1	3	1
16	1	1	1	3	1
17	1	1	1	3	1
18	1	1	1	3	1
19	1	0	1	2	0.6
20	1	1	1	3	1
21	1	1	1	3	1
22	1	1	1	3	1

ข้อที่	คะแนนของผู้เชี่ยวชาญ			รวมค่า IOC	ค่า IOC เฉลี่ย
	คนที่ 1	คนที่ 2	คนที่ 3		
23	1	1	1	3	1
24	1	1	1	3	1
25	1	0	1	2	0.6
26	1	1	1	3	1
27	1	0	1	2	0.6
28	1	1	1	3	1
29	1	1	1	3	1
30	1	1	1	3	1
31	1	1	1	3	1
32	1	1	1	3	1
33	1	1	1	3	1
34	1	1	1	3	1
35	1	1	1	3	1
36	1	1	1	3	1
37	1	1	1	3	1
38	1	1	1	3	1
39	1	1	1	3	1
40	1	1	1	3	1
41	1	1	1	3	1
42	1	1	1	3	1
43	1	1	1	3	1
44	1	1	1	3	1
45	1	1	1	3	1
46	1	1	1	3	1
47	1	0	1	2	0.6

ข้อที่	คะแนนของผู้เชี่ยวชาญ			รวมค่า IOC	ค่า IOC เฉลี่ย
	คนที่ 1	คนที่ 2	คนที่ 3		
48	1	1	1	3	1
49	1	1	1	3	1
50	1	1	1	3	1
51	1	1	1	3	1
52	1	1	1	3	1
53	1	1	1	3	1
54	1	1	1	3	1
55	1	0	1	2	0.6
56	1	1	1	3	1
57	1	1	1	3	1
58	1	1	1	3	1
59	1	1	1	3	1
60	1	1	1	3	1
รวม				174	0.97



ภาคผนวก ค

หนังสือขอความอนุเคราะห์

มหาวิทยาลัยราชภัฏมหาสารคาม
RAJABHAT MAHASARAKHAM UNIVERSITY

ที่ ศธ ๐๕๔๐.๐๑/๑๑๗๔๗



บัณฑิตวิทยาลัย
มหาวิทยาลัยราชภัฏมหาสารคาม
อ.เมือง จ.มหาสารคาม ๔๔๐๐๑

๒๔ กันยายน ๒๕๕๕

เรื่อง เชิญเป็นผู้เชี่ยวชาญตรวจสอบเครื่องมือการวิจัย

เรียน คุณเสริมศักดิ์ จำนงพิศ (ผู้อำนวยการกองการศึกษาเทศบาลตำบลท่าขอนยาง)

ด้วยนายเชวงศักดิ์ เทวะสิงห์ รหัสประจำตัว ๕๕๘๒๑๐๒๑๐๒๑๕ นักศึกษาปริญญาโท สาขาวิชาการบริหารการศึกษา รูปแบบการศึกษานอกเวลาราชการ ศูนย์มหาวิทยาลัยราชภัฏมหาสารคาม กำลังทำวิทยานิพนธ์ เรื่อง “การศึกษาสภาพการปฏิบัติงาน ตามบทบาทหน้าที่ของนักวิชาการศึกษาสังกัดองค์กรปกครองส่วนท้องถิ่น จังหวัดมหาสารคาม” เพื่อให้การวิจัยดำเนินไปด้วยความเรียบร้อย บรรลุตามวัตถุประสงค์

บัณฑิตวิทยาลัย มหาวิทยาลัยราชภัฏมหาสารคาม จึงใคร่ขอเรียนเชิญท่านเป็นผู้เชี่ยวชาญตรวจสอบเครื่องมือการวิจัย ตรวจสอบความถูกต้อง เหมาะสมด้านการวัดและประเมินผล ดังเอกสารที่แนบมาพร้อมนี้

จึงเรียนมาเพื่อโปรดพิจารณา และหวังเป็นอย่างยิ่งว่าจะได้รับความร่วมมือจากท่านด้วยดี
ขอขอบคุณมา ณ โอกาสนี้

ขอแสดงความนับถือ

/s/ -

(ผู้ช่วยศาสตราจารย์ ดร.เกรียงศักดิ์ ไพพรรณ)

คณบดีบัณฑิตวิทยาลัย

บัณฑิตวิทยาลัย

โทรศัพท์, โทรสาร ๐ - ๔๓๗๒ - ๕๕๓๘

ที่ ศธ ๐๕๔๐.๐๑/๑๑๗๔๗



บัณฑิตวิทยาลัย
มหาวิทยาลัยราชภัฏมหาสารคาม
อ.เมือง จ.มหาสารคาม ๔๔๐๐๑

๒๔ กันยายน ๒๕๕๕

เรื่อง เชิญเป็นผู้เชี่ยวชาญตรวจสอบเครื่องมือการวิจัย
เรียน คุณกิตติกานต์ สารมาคม

ด้วยนายเชวงศักดิ์ เทวะสิงห์ รหัสประจำตัว ๕๔๘๒๑๐๒๑๐๒๑๕ นักศึกษาปริญญาโท สาขาวิชาการบริหารการศึกษา รูปแบบการศึกษานอกเวลาราชการ ศูนย์มหาวิทยาลัยราชภัฏมหาสารคาม กำลังทำวิทยานิพนธ์ เรื่อง “การศึกษาสภาพการปฏิบัติงาน ตามบทบาทหน้าที่ของนักวิชาการศึกษาระดับองค์กรปกครองส่วนท้องถิ่น จังหวัดมหาสารคาม” เพื่อให้การวิจัยดำเนินไปด้วยความเรียบร้อย บรรลุตามวัตถุประสงค์

บัณฑิตวิทยาลัย มหาวิทยาลัยราชภัฏมหาสารคาม จึงใคร่ขอเรียนเชิญท่านเป็นผู้เชี่ยวชาญตรวจสอบเครื่องมือการวิจัย ตรวจสอบความถูกต้อง เหมาะสมด้านเนื้อหา ภาษา สถิติ การวัดและประเมินผล ดังเอกสารที่แนบมาพร้อมนี้

จึงเรียนมาเพื่อโปรดพิจารณา และหวังเป็นอย่างยิ่งว่าจะได้รับความร่วมมือจากท่านด้วยดี ขอขอบคุณมา ณ โอกาสนี้

ขอแสดงความนับถือ

(ผู้ช่วยศาสตราจารย์ ดร.เกรียงศักดิ์ ไพรวรรณ)
คณบดีบัณฑิตวิทยาลัย

บัณฑิตวิทยาลัย
โทรศัพท์, โทรสาร ๐ - ๔๓๗๒ - ๕๕๓๘

ที่ ศธ ๐๕๔๐.๐๑/ว๑๗๔๗



บัณฑิตวิทยาลัย
มหาวิทยาลัยราชภัฏมหาสารคาม
อ.เมือง จ.มหาสารคาม ๔๔๐๐๑

๒๔ กันยายน ๒๕๕๕

เรื่อง เชิญเป็นผู้เชี่ยวชาญตรวจสอบเครื่องมือการวิจัย
เรียน คุณณรงค์ ปัตตะเวสัง (ปลัดเทศบาลตำบลโลกพระ)

ด้วยนายเชวงศักดิ์ เทวะสิงห์ รหัสประจำตัว ๕๔๘๒๑๐๒๑๐๒๑๕ นักศึกษาปริญญาโท สาขาวิชาการบริหารการศึกษา รูปแบบการศึกษานอกเวลาราชการ ศูนย์มหาวิทยาลัยราชภัฏมหาสารคาม กำลังทำวิทยานิพนธ์ เรื่อง “การศึกษาสภาพการปฏิบัติงาน ตามบทบาทหน้าที่ของนักวิชาการศึกษาสังกัดองค์กรปกครองส่วนท้องถิ่น จังหวัดมหาสารคาม” เพื่อให้การวิจัยดำเนินไปด้วยความเรียบร้อย บรรลุตามวัตถุประสงค์

บัณฑิตวิทยาลัย มหาวิทยาลัยราชภัฏมหาสารคาม จึงใคร่ขอเรียนเชิญท่านเป็นผู้เชี่ยวชาญตรวจสอบเครื่องมือการวิจัย ตรวจสอบความถูกต้อง เหมาะสมด้านเนื้อหา ภาษา ดังเอกสารที่แนบมาพร้อมนี้

จึงเรียนมาเพื่อโปรดพิจารณา และหวังเป็นอย่างยิ่งว่าจะได้รับความร่วมมือจากท่านด้วยดี
ขอขอบคุณมา ณ โอกาสนี้

มหาวิทยาลัยราชภัฏมหาสารคาม
RAJABHAT MAHASARAKHAM UNIVERSITY

ขอแสดงความนับถือ

(ผู้ช่วยศาสตราจารย์ ดร.เกรียงศักดิ์ ไพวรธรรม)
คณบดีบัณฑิตวิทยาลัย

บัณฑิตวิทยาลัย

โทรศัพท์, โทรสาร ๐ - ๔๓๗๒ - ๕๔๓๘

สำนักปลัด อบจ.มค.
รับเลขที่ ๐๒๒๘
วันที่ ๖ ก.พ. 2556
๐๘.๔๕



องค์การบริหารส่วนจังหวัด
รับเลขที่ ๐๕๒๖
วันที่ ๖ ก.พ. 2556
เวลา ๐๘.๓๐

ที่ ศธ ๐๕๔๐.๐๑/๖๑๖๔๘

บัณฑิตวิทยาลัย
มหาวิทยาลัยราชภัฏมหาสารคาม
อ.เมือง จ.มหาสารคาม ๔๔๐๐๐

๒๔ กันยายน ๒๕๕๕

เรื่อง ขออนุญาตให้ผู้วิจัยเก็บรวบรวมข้อมูลการวิจัย

เรียน ปลัดองค์การบริหารส่วนจังหวัดมหาสารคาม

ด้วย นายเชวงศักดิ์ เทเวสิงห์ รหัสประจำตัว ๕๔๘๒๑๐๑๕๐๒๑๕ นักศึกษาปริญญาโท สาขาวิชาการบริหารการศึกษา รูปแบบการศึกษานอกเวลาราชการ ศูนย์มหาวิทยาลัยราชภัฏมหาสารคาม กำลังทำวิทยานิพนธ์ เรื่อง “การศึกษาสภาพการปฏิบัติงาน ตามบทบาทหน้าที่ของนักวิชาการศึกษาสังกัดองค์กรปกครองส่วนท้องถิ่น จังหวัดมหาสารคาม” โดยใช้กลุ่มตัวอย่าง คือ นายกององค์กรปกครองส่วนท้องถิ่น, ปลัดองค์กรปกครองส่วนท้องถิ่น และนักวิชาการศึกษาองค์กรปกครองส่วนท้องถิ่น ในเขต จังหวัดมหาสารคาม จำนวน ๒๐๕ คน

บัณฑิตวิทยาลัย มหาวิทยาลัยราชภัฏมหาสารคาม จึงขออนุญาตให้ผู้วิจัยเก็บรวบรวมข้อมูล เพื่อให้การวิจัยบรรลุตามวัตถุประสงค์ต่อไป

จึงเรียนมาเพื่อโปรดพิจารณา และหวังเป็นอย่างยิ่งว่าจะได้รับความร่วมมือจากท่านด้วยดี ขอขอบคุณมา ณ โอกาสนี้

ขอแสดงความนับถือ

(ผู้ช่วยศาสตราจารย์ ดร.เกรียงศักดิ์ ไพรรรรณ)

คณบดีบัณฑิตวิทยาลัย

บัณฑิตวิทยาลัย

โทร, โทรสาร ๐-๔๓๗๒-๕๔๓๘

สำนักปลัด อบจ.มส.
รับเลขที่ ๐๒๖๘
วันที่ ๖ ก.พ. ๒๕๕๖
เวลา ๐๘.๔๕



องค์การบริหารส่วนจังหวัด
รับเลขที่ ๐๔๒๕
วันที่ ๖ ก.พ. ๒๕๕๖
เวลา ๐๘.๓๐ น.

บัณฑิตวิทยาลัย
มหาวิทยาลัยราชภัฏมหาสารคาม
อ.เมือง จ.มหาสารคาม ๔๔๐๐๐

ที่ ศธ ๐๕๔๐.๐๑/๑๐๗๔๘

๒๔ กันยายน ๒๕๕๕

เรื่อง ขออนุญาตให้ผู้วิจัยเก็บรวบรวมข้อมูลการวิจัย

เรียน นายกองค้การบริหารส่วนจังหวัดมหาสารคาม

ด้วย นายเชวงศักดิ์ เทวะสิงห์ รหัสประจำตัว ๕๔๘๒๑๐๑๕๐๒๑๖ นักศึกษาปริญญาโท สาขาวิชาการบริหารการศึกษา รูปแบบการศึกษานอกเวลาราชการ ศูนย์มหาวิทยาลัยราชภัฏมหาสารคาม กำลังทำวิทยานิพนธ์ เรื่อง “การศึกษาศภาพการปฏิบัติงาน ตามบทบาทหน้าที่ของนักวิชาการศึกษาสังกัดองค์กรปกครองส่วนท้องถิ่น จังหวัดมหาสารคาม” โดยใช้กลุ่มตัวอย่าง คือ นายกองค้กรปกครองส่วนท้องถิ่น, ปลัดองค์กรปกครองส่วนท้องถิ่น และนักวิชาการศึกษาองค์กรปกครองส่วนท้องถิ่น ในเขต จังหวัดมหาสารคาม จำนวน ๒๐๕ คน

บัณฑิตวิทยาลัย มหาวิทยาลัยราชภัฏมหาสารคาม จึงขออนุญาตให้ผู้วิจัยเก็บรวบรวมข้อมูล เพื่อให้การวิจัยบรรลุตามวัตถุประสงค์ต่อไป

จึงเรียนมาเพื่อ โปรดพิจารณา และหวังเป็นอย่างยิ่งว่าจะ ได้รับความร่วมมือจากท่านด้วยดี ขอขอบคุณมา ณ โอกาสนี้

ขอแสดงความนับถือ

(ผู้ช่วยศาสตราจารย์ ดร.เกรียงศักดิ์ ไพรรณ)

คณบดีบัณฑิตวิทยาลัย

บัณฑิตวิทยาลัย

โทร, โทรสาร ๐-๔๓๗๒-๕๔๓๘



ที่ ศธ ๐๕๔๐.๐๑/๖๑๗๔๘

บัณฑิตวิทยาลัย
มหาวิทยาลัยราชภัฏมหาสารคาม
อ.เมือง จ.มหาสารคาม ๔๔๐๐๐

๒๔ กันยายน ๒๕๕๕

เรื่อง ขออนุญาตให้ผู้วิจัยเก็บรวบรวมข้อมูลการวิจัย

เรียน นายกองค้การบริหารส่วนตำบล ห้วยไคร้

ด้วย นายเชวงศักดิ์ เทวะสิงห์ รหัสประจำตัว ๕๔๘๒๑๐๑๕๐๒๑๕ นักศึกษาปริญญาโท สาขาวิชาการบริหารการศึกษา รูปแบบการศึกษานอกเวลาราชการ ศูนย์มหาวิทยาลัยราชภัฏมหาสารคาม กำลังทำวิทยานิพนธ์ เรื่อง "การศึกษาสภาพการปฏิบัติงาน ตามบทบาทหน้าที่ของนักวิชาการศึกษาสังกัด องค์กรปกครองส่วนท้องถิ่น จังหวัดมหาสารคาม" โดยใช้กลุ่มตัวอย่าง คือ นายกองค้การปกครองส่วน ท้องถิ่น, ปลัดองค์กรปกครองส่วนท้องถิ่น และนักวิชาการศึกษาขององค์กรปกครองส่วนท้องถิ่น ในเขต จังหวัดมหาสารคาม จำนวน ๒๐๕ คน

บัณฑิตวิทยาลัย มหาวิทยาลัยราชภัฏมหาสารคาม จึงขออนุญาตให้ผู้วิจัยเก็บรวบรวมข้อมูล เพื่อให้การวิจัยบรรลุตามวัตถุประสงค์ต่อไป

จึงเรียนมาเพื่อ โปรดพิจารณา และหวังเป็นอย่างยิ่งว่าจะ ได้รับความร่วมมือจากท่านด้วยดี ขอขอบคุณมา ณ โอกาสนี้

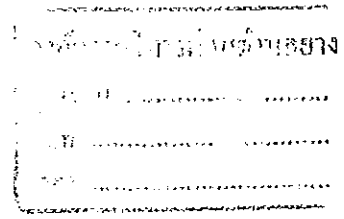
ขอแสดงความนับถือ

(ผู้ช่วยศาสตราจารย์ ดร.เกรียงศักดิ์ ไพรรวม)

คณบดีบัณฑิตวิทยาลัย

บัณฑิตวิทยาลัย

โทร, โทรสาร ๐-๔๓๗๒-๕๔๓๘



ที่ ศธ ๐๕๔๐.๐๑/๖๑๖๔๘

บัณฑิตวิทยาลัย
มหาวิทยาลัยราชภัฏมหาสารคาม
อ.เมือง จ.มหาสารคาม ๔๔๐๐๐

๒๔ กันยายน ๒๕๕๕

เรื่อง ขออนุญาตให้ผู้วิจัยเก็บรวบรวมข้อมูลการวิจัย

เรียน นักวิชาการศึกษา *อมต.ช/๖*

ด้วย นายเชวงศักดิ์ เทวะสิงห์ รหัสประจำตัว ๕๔๘๒๑๐๑๕๐๒๑๕ นักศึกษาปริญญาโท สาขาวิชาการบริหารการศึกษา รูปแบบการศึกษานอกเวลาราชการ ศูนย์มหาวิทยาลัยราชภัฏมหาสารคาม กำลังทำวิทยานิพนธ์ เรื่อง "การศึกษาสภาพการปฏิบัติงาน ตามบทบาทหน้าที่ของนักวิชาการศึกษาสังกัดองค์กรปกครองส่วนท้องถิ่น จังหวัดมหาสารคาม" โดยใช้กลุ่มตัวอย่าง คือ นายกองตรีปกครองส่วนท้องถิ่น, ปลัดองค์กรปกครองส่วนท้องถิ่น และนักวิชาการศึกษาขององค์กรปกครองส่วนท้องถิ่น ในเขต จังหวัดมหาสารคาม จำนวน ๒๐๕ คน

บัณฑิตวิทยาลัย มหาวิทยาลัยราชภัฏมหาสารคาม จึงขออนุญาตให้ผู้วิจัยเก็บรวบรวมข้อมูล เพื่อให้การวิจัยบรรลุตามวัตถุประสงค์ต่อไป


จึงเรียนมาเพื่อ โปรดพิจารณา และหวังเป็นอย่างยิ่งว่าจะได้รับความร่วมมือจากท่านด้วยดี ขอขอบคุณมา ณ โอกาสนี้

ขอแสดงความนับถือ

(ผู้ช่วยศาสตราจารย์ ดร.เกรียงศักดิ์ ไพวรรณ)
คณบดีบัณฑิตวิทยาลัย

บัณฑิตวิทยาลัย

โทร, โทรสาร ๐-๔๓๖๒-๕๕๓๘



ภาคผนวก ง

รายชื่อผู้ให้สัมภาษณ์ของกลุ่มเป้าหมาย

มหาวิทยาลัยราชภัฏมหาสารคาม
RAJABHAT MAHASARAKHAM UNIVERSITY

ตารางภาคผนวกที่ 3 แสดงรายชื่อผู้ให้สัมภาษณ์ของกลุ่มเป้าหมาย

ที่	หน่วยงาน	ชื่อผู้ให้สัมภาษณ์	ตำแหน่ง/สถานภาพ
1	เทศบาลตำบลเวียง อำเภอเมือง จังหวัดมหาสารคาม	นายทองดี ลีโย	นายกเทศมนตรีเทศบาล ตำบลเวียง
2	เทศบาลตำบลท่าขอนยาง อำเภอกันทรวิชัย จังหวัดมหาสารคาม	นายสมชาติ บุตรราช	นายกเทศมนตรีเทศบาล ตำบลท่าขอนยาง
3	เทศบาลตำบลหนองปลิง อำเภอเมือง จังหวัดมหาสารคาม	ร้อยเอกทองใบ หาไชยอินทร์	นายกเทศมนตรีเทศบาล ตำบลหนองปลิง
4	เทศบาลตำบลโกสุมพิสัย อำเภอโกสุมพิสัย จังหวัดมหาสารคาม	นายวิเชียร อุทรส	นายกเทศมนตรีเทศบาล ตำบลโกสุมพิสัย
5	เทศบาลตำบลท่าขอนยาง อำเภอกันทรวิชัย จังหวัดมหาสารคาม	นายมานพ สมน้อย	ปลัดเทศบาลตำบลท่าขอน ยาง
6	เทศบาลตำบลโกสุมพิสัย อำเภอโกสุมพิสัย จังหวัดมหาสารคาม	นายปณิธิ วงศ์มาศ	ปลัดเทศบาลตำบลโกสุมพิสัย
7	เทศบาลตำบลโคกพระ อำเภอกันทรวิชัย จังหวัดมหาสารคาม	นายณรงค์ ปิตะเวสียง	ปลัดเทศบาลตำบลโคกพระ
8	องค์การบริหารส่วน ตำบลคันธารราษฎร์ อำเภอกันทรวิชัย จังหวัดมหาสารคาม	นายชูศักดิ์ ปักเคทา	นายกองค์การบริหารส่วน ตำบลคันธารราษฎร์
9	เทศบาลตำบลหนองกง อำเภอชื่นชม	นายสรทัศน์ กาฬิพล	นักวิชาการศึกษาเทศบาล ตำบลหนองกง อำเภอชื่นชม

ที่	หน่วยงาน	ชื่อผู้ให้สัมภาษณ์	ตำแหน่ง/สถานภาพ
10	องค์การบริหารส่วน จังหวัดมหาสารคาม อำเภอเมือง จังหวัดมหาสารคาม	นายทรงเกียรติ กันทรสมบูรณ์	นักวิชาการศึกษาองค์การ บริหารส่วนจังหวัด มหาสารคาม
11	เทศบาลตำบลเวียงน้ำ อำเภอเมือง จังหวัดมหาสารคาม	นายจรินทร์ รินทริก	นักวิชาการศึกษาเทศบาล ตำบลเวียงน้ำ
12	องค์การบริหารส่วน ตำบลโคกพระ อำเภอกันทรวิชัย จังหวัดมหาสารคาม	นายสุชาติ จันทเจียง	นักวิชาการศึกษาองค์การ บริหารส่วนตำบลโคกพระ

