



มหาวิทยาลัยราชภัฏมหาสารคาม  
RAJABHAT MAHASARAKHAM UNIVERSITY

ภาคผนวก ก

แบบสัมภาษณ์

ภูมิปัญญาชาวบ้านกับขบวนการจัดการป่าชุมชนโคกใหญ่ อำเภอลำปลายมาศ  
จังหวัดมหาสารคาม

มหาวิทยาลัยราชภัฏมหาสารคาม  
RAJABHAT MAHASARAKHAM UNIVERSITY

## แบบสัมภาษณ์

เรื่อง ภูมิปัญญาชาวบ้านกับขบวนการจัดการป่าชุมชนโคกใหญ่ อำเภอบ้านโป่ง จังหวัดมหาสารคาม

## ส่วนที่ 1 ข้อมูลทั่วไปของผู้ตอบแบบสอบถาม

## 1.1 เพศ

 ชาย                       หญิง

## 1.2 อายุ

 ต่ำกว่า 20 ปี       20 – 40 ปี       41 – 60 ปี  
 61 – 80 ปี       สูงกว่า 80 ปี

## 1.3 สถานภาพ

 โสด       สมรส       หย่าร้าง       หม้าย       อื่นๆ ระบุ .....

## 1.4 ศาสนา

 พุทธ       คริสต์       อิสลาม       อื่นๆ ระบุ .....

## 1.5 การศึกษา

 ไม่ได้ศึกษา       ประถมศึกษาตอนต้น       ประถมศึกษาตอนปลาย  
 มัธยมศึกษาตอนต้น       มัธยมศึกษาตอนปลาย       อาชีวศึกษา ปวช. ปวส.  
ปริญญาตรี       สูงกว่าปริญญาตรี       อื่นๆ ระบุ .....

## 1.6 อาชีพ

 เกษตรกรรม       ค้าขาย       รับราชการ  
 ธุรกิจส่วนตัว       รัฐวิสาหกิจ       รับจ้าง       อื่นๆ ระบุ .....

## 1.7 รายได้

 ต่ำกว่า 5,000 บาท/เดือน       5,001 – 10,000 บาท/เดือน  
 10,001 - 15,000 บาท/เดือน       สูงกว่า 15,000 บาท/เดือน

## ส่วนที่ 2 การมีส่วนร่วมในการจัดการป่าชุมชนป่าโคกใหญ่

2.1 ท่านเคยมีส่วนร่วมในการกำหนดแผน กิจกรรม เกี่ยวกับการจัดการป่าชุมชนโคกใหญ่หรือไม่

 เคย       ไม่เคย

2.2 ท่านเคยใช้ประโยชน์จากป่าชุมชนโคกใหญ่หรือไม่

 เคย       ไม่เคย

2.3 ท่านใช้ประโยชน์ด้านใด ตอบได้มากกว่า 1 ข้อ

 เป็นแหล่งอาหาร       เป็นแหล่งรายได้  
 เป็นไม้ฟืน       ใช้ไม้ก่อสร้างบ้านเรือน  
 เป็นสถานที่พักผ่อน       ใช้เป็นสมุนไพร ยารักษาโรค  
 ใช้เป็นสถานที่เลี้ยงสัตว์       อื่นๆ ระบุ .....

2.4 ท่านเคยเข้าร่วมกิจกรรมในการอนุรักษ์ ฟื้นฟู ป่าชุมชน หรือไม่

เคย  ไม่เคย

2.5 ท่านเคยเข้าร่วมพิธีกรรมที่เกี่ยวกับการอนุรักษ์ ฟื้นฟู ป่าชุมชน หรือไม่

เคย  ไม่เคย

2.6 ท่านเคยมีส่วนร่วมในการออกกฎระเบียบ เกี่ยวกับการใช้ประโยชน์จากป่าชุมชนหรือไม่

เคย  ไม่เคย

2.7 ท่านเคยร่วมพิจารณากำหนดโทษผู้กระทำความผิดกฎระเบียบ หรือลงมติบังคับใช้กฎระเบียบในการบุกรุกป่าชุมชนหรือไม่

เคย  ไม่เคย

2.8 ท่านเคยร่วมในการป้องกันการบุกรุกทำลายป่าชุมชนกับหน่วยงานราชการ

เคย  ไม่เคย

2.9 ท่านเคยร่วมกิจกรรมการป้องกันไฟป่าหรือไม่

เคย  ไม่เคย

2.10 ท่านเคยได้รับข่าวสาร และการเผยแพร่ประชาสัมพันธ์เกี่ยวกับการจัดการป่าชุมชน

เคย

จำนวนครั้งในการรับข่าวสาร ในรอบ 1 ปี

1 ครั้ง  2 ครั้ง  3 ครั้ง  มากกว่า 3 ครั้ง

แหล่งที่รับข่าวสาร (ตอบได้มากกว่า 1 ข้อ)

เสียงตามสาย  หนังสือพิมพ์  โทรทัศน์  วิทยุ

กำนัน - ผู้ใหญ่บ้าน  อสม.  อื่นๆ ระบุ .....

ไม่เคย

### ส่วนที่ 3 ภูมิปัญญาชาวบ้านในการจัดการป่าชุมชนโคกใหญ่

3.1 ท่านเคยเข้าร่วมกิจกรรมที่มีการใช้ภูมิปัญญาชาวบ้านในการจัดการป่าชุมชนโคกใหญ่

เคย  ไม่เคย

ถ้าเคยกิจกรรมอะไรบ้าง

.....

.....

.....

.....

.....

.....

.....



3.7 ท่านมีความเชื่อว่าป่ามีเจ้าป่า ผี เทวดา ช่วยดูแลรักษาป่าชุมชนโลกใหญ่อย่างไร

.....

.....

.....

.....

.....

.....

.....

3.8 ท่านคิดว่าการนำภูมิปัญญาชาวบ้านมาใช้ในการจัดการป่าชุมชนได้ผลหรือไม่

.....

.....

.....

.....

.....

.....

.....

3.9 ท่านคิดว่าควรมีการถ่ายทอดภูมิปัญญาชาวบ้านในการจัดการป่าชุมชนโลกใหญ่ให้แก่คนรุ่นหลังหรือไม่

.....

.....

.....

.....

.....

.....

.....

ส่วนที่ 4 ข้อเสนอแนะเกี่ยวกับงานวิจัย

.....

.....

.....


.....

.....

.....

.....

.....

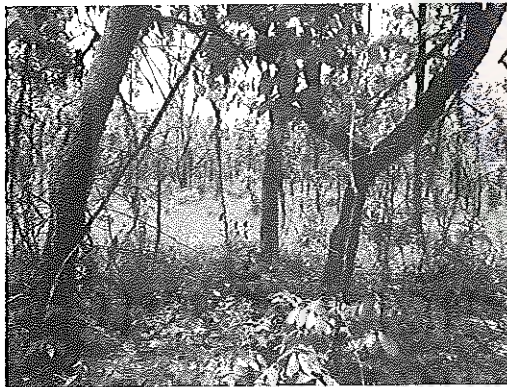
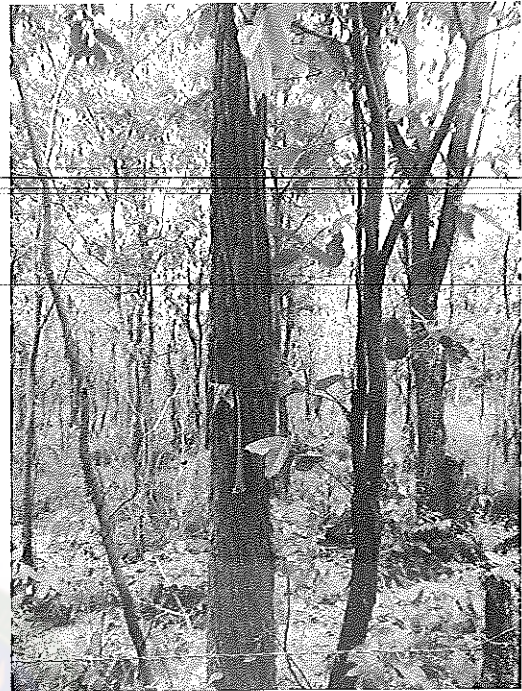
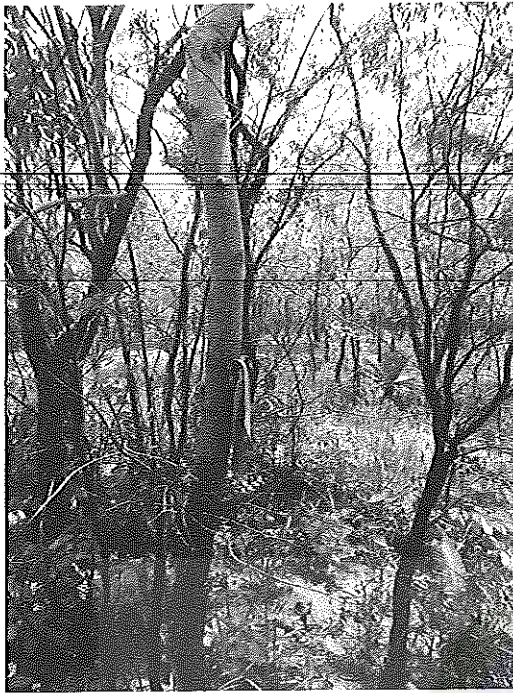


ภาคผนวก ข

ภาพสภาพป่าชุมชนโคกใหญ่ อำเภอบ้านโป่ง จังหวัดมหาสารคาม

มหาวิทยาลัยราชภัฏมหาสารคาม  
RAJABHAT MAHASARAKHAM UNIVERSITY





สภาพป่าชุมชนโคกใหญ่อำเภอวาปีปทุม จังหวัดมหาสารคาม ที่ได้มีพิธีบวชป่า