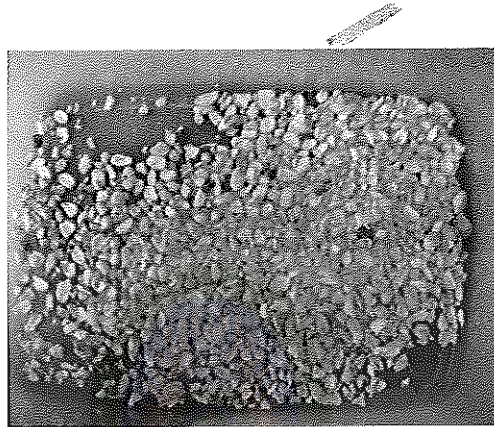


บทที่ 4

ผลการวิจัย

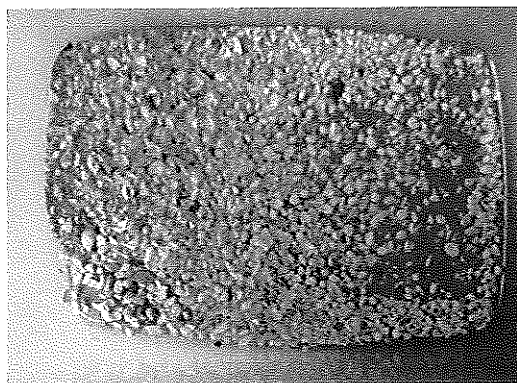
4.1 การย่อยเมล็ดสับดูดำผ่านชุดเครื่องย่อยเมล็ดสับดูดำที่น้ำหนักเมล็ดสับดูดำ 1 กิโลกรัม

4.1.1 ที่ความเร็วรอบของการย่อย 5 รอบ/วินาที



รูปที่ 4.1 เมล็ดสับดูดำที่ความเร็วรอบของการย่อย 5 รอบ/วินาที

4.1.2 ที่ความเร็วรอบของการย่อย 10 รอบ/วินาที



รูปที่ 4.2 เมล็ดสับดูดำที่ความเร็วรอบของการย่อย 10 รอบ/วินาที

4.1.3 ที่ความเร็วรอบของการย่อย 15 รอบ/วินาที



รูปที่ 4.3 เมล็ดสบูดำที่ความเร็วรอบของการย่อย 15 รอบ/วินาที

4.2 การอัดเมล็ดสบูดำผ่านชุดเครื่องอัดเมล็ดสบูดำแบบประหยัด ที่น้ำหนักเมล็ดสบูดำ 1 กิโลกรัม

4.2.1 ขนาดกระบอกอัด 3 นิ้ว

ตารางที่ 4.1 ผลการอัดเมล็ดสบูดำผ่านชุดเครื่องอัดเมล็ดสบูดำแบบประหยัดที่น้ำหนักเมล็ดสบูดำ 1 กิโลกรัม ขนาดกระบอกอัด 3 นิ้ว

ครั้งที่	ปริมาณน้ำมันที่ได้จากการอัด (ลูกบาศก์เซนติเมตร)
1	90
2	116
3	113
4	115
5	118
6	110
7	115
เฉลี่ย	111

4.2.2 ขนาดกระบอกอัด 4 นิ้ว

ตารางที่ 4.2 ผลการอัดเม็ดสบู่น้ำผ่านชุดเครื่องอัดเม็ดสบู่น้ำแบบประหยัดที่น้ำหนักเม็ดสบู่น้ำ 1 กิโลกรัม ขนาดกระบอกอัด 4 นิ้ว

ครั้งที่	ปริมาณน้ำมันที่ได้จากการอัด (ลูกบาศก์เซนติเมตร)
1	90
2	156
3	160
4	150
5	155
6	162
7	158
เฉลี่ย	147.29

4.2.3 ขนาดกระบอกอัด 5 นิ้ว

ตารางที่ 4.3 ผลการอัดเม็ดสบู่อ้วนผ่านชุดเครื่องอัดเม็ดสบู่อ้วนแบบประหยัดที่น้ำหนักเม็ดสบู่อ้วน 1 กิโลกรัม ขนาดกระบอกอัด 5 นิ้ว

ครั้งที่	ปริมาณน้ำมันที่ได้จากการอัด (ลูกบาศก์เซนติเมตร)
1	56
2	100
3	105
4	110
5	101
6	102
7	106
เฉลี่ย	97.14