



ภาคผนวก

มหาวิทยาลัยราชภัฏมหาสารคาม

Rajabhat Mahasarakham University



ภาคผนวก ก.

หนังสือราชการแต่งตั้งผู้เชี่ยวชาญ

มหาวิทยาลัยราชภัฏมหาสารคาม

Rajabhat Maharakham University



ที่ ศร 1520.02/ บว. ว 063

บัณฑิตวิทยาลัย

สถาบันราชภัฏมหาสารคาม

อ. เมือง จ. มหาสารคาม 44000

16 พฤศจิกายน 2544


เรื่อง ขอเรียนเชิญเป็นผู้เชี่ยวชาญตรวจสอบเครื่องมือเพื่อการวิจัย

เรียน อาจารย์ประเสริฐ สุวรรณเลิศ

ด้วย นายพรชัย สัจจงพงษ์ นักศึกษาระดับปริญญาโท สาขาสังคมศาสตร์เพื่อ
การพัฒนา กำลังศึกษาวิจัย และทำวิทยานิพนธ์ ในหัวข้อเรื่อง " การศึกษาความรู้ของประชาชน
ต่อการอนุรักษ์ทรัพยากรธรรมชาติ และสิ่งแวดล้อมในวนอุทยานโกสัมพี : กรณีศึกษาในเขตเทศบาล
หัวขวาง อำเภอโกสุมพิสัย จังหวัดมหาสารคาม " เพื่อให้การศึกษาวิจัย และทำวิทยานิพนธ์ ดำเนิน
ไปด้วยความเรียบร้อย เกิดประสิทธิผล บัณฑิตวิทยาลัย จึงใคร่ขอเรียนเชิญท่านเป็นผู้เชี่ยวชาญ
ตรวจสอบเครื่องมือเพื่อการวิจัยในครั้งนี้ด้วย

จึงเรียนมาเพื่อโปรดพิจารณา และหวังเป็นอย่างยิ่งว่าจะได้รับความร่วมมือจาก
ท่านด้วยดี ขอขอบคุณมา ณ โอกาสนี้

ขอแสดงความนับถือ



(ผู้ช่วยศาสตราจารย์ ดร. เกรียงศักดิ์ ไพรรณ)

รองคณบดี ปฏิบัติราชการแทน

คณบดีบัณฑิตวิทยาลัย

บัณฑิตวิทยาลัย

โทรศัพท์, โทรสาร 0 - 4372 - 5438



ที่ ศธ 1520.02/ บว. ว 063

บัณฑิตวิทยาลัย

สถาบันราชภัฏมหาสารคาม

อ. เมือง จ. มหาสารคาม 44000

16 พฤศจิกายน 2544

เรื่อง ขอเรียนเชิญเป็นผู้เชี่ยวชาญตรวจสอบเครื่องมือเพื่อการวิจัย

เรียน คุณมนัส สำราญถิ่น

ด้วย นายพรชัย สัจจงพงษ์ นักศึกษาระดับปริญญาโท สาขาสังคมศาสตร์เพื่อการพัฒนา กำลังศึกษาวิจัย และทำวิทยานิพนธ์ ในหัวข้อเรื่อง " การศึกษาความรู้ของประชาชนต่อการอนุรักษ์ทรัพยากรธรรมชาติ และสิ่งแวดล้อมในวนอุทยานโกสัมพี : กรณีศึกษาในเขตเทศบาลหัวขวาง อำเภอโกสุมพิสัย จังหวัดมหาสารคาม " เพื่อให้การศึกษานี้ดำเนินไปด้วยความเรียบร้อย เกิดประสิทธิผล บัณฑิตวิทยาลัย จึงใคร่ขอเรียนเชิญท่านเป็นผู้เชี่ยวชาญตรวจสอบเครื่องมือเพื่อการวิจัยในครั้งนี้ด้วย

จึงเรียนมาเพื่อโปรดพิจารณา และหวังเป็นอย่างยิ่งว่าจะได้รับความร่วมมือจากท่านด้วยดี ขอขอบคุณมา ณ โอกาสนี้

ขอแสดงความนับถือ

(ผู้ช่วยศาสตราจารย์ ดร. เกรียงศักดิ์ ไพรวรรณ)

รองคณบดี ปฏิบัติราชการแทน

คณบดีบัณฑิตวิทยาลัย

บัณฑิตวิทยาลัย

โทรศัพท์, โทรสาร 0 - 4372 - 5438



ที่ ศธ 1520.02/ บว. ว 063

บัณฑิตวิทยาลัย

สถาบันราชภัฏมหาสารคาม

อ. เมือง จ. มหาสารคาม 44000

16 พฤศจิกายน 2544

เรื่อง ขอเรียนเชิญเป็นผู้เชี่ยวชาญตรวจสอบเครื่องมือเพื่อการวิจัย

เรียน คุณชัยณรงค์ คำพิงษ์

ด้วย นายพรชัย สัจจงพงษ์ นักศึกษาระดับปริญญาโท สาขาสังคมศาสตร์เพื่อ
การพัฒนา กำลังศึกษาวิจัย และทำวิทยานิพนธ์ ในหัวข้อเรื่อง " การศึกษาความรู้ของประชาชน
ต่อการอนุรักษ์ทรัพยากรธรรมชาติ และสิ่งแวดล้อมในวนอุทยานโกสัมพี : กรณีศึกษาในเขตเทศบาล
หัวขวาง อำเภอโกสุมพิสัย จังหวัดมหาสารคาม " เพื่อให้การศึกษานี้ดำเนิน
ไปด้วยความเรียบร้อย เกิดประสิทธิผล บัณฑิตวิทยาลัย จึงใคร่ขอเรียนเชิญท่านเป็นผู้เชี่ยวชาญ
ตรวจสอบเครื่องมือเพื่อการวิจัยในครั้งนี้ด้วย

จึงเรียนมาเพื่อโปรดพิจารณา และหวังเป็นอย่างยิ่งว่าจะได้รับความร่วมมือจาก
ท่านด้วยดี ขอขอบคุณมา ณ โอกาสนี้

ขอแสดงความนับถือ

(ผู้ช่วยศาสตราจารย์ ดร. เกรียงศักดิ์ ไพโรวรรณ)

รองคณบดี ปฏิบัติราชการแทน

คณบดีบัณฑิตวิทยาลัย

บัณฑิตวิทยาลัย

โทรศัพท์, โทรสาร 0 - 4372 - 5438

ภาคผนวก ข.

แบบทดสอบเรื่องการศึกษาความรู้ของประชาชนต่อ
การอนุรักษ์ทรัพยากรธรรมชาติและสิ่งแวดล้อมใน
วนอุทยานโกสัมพี : กรณีศึกษาในเขตเทศบาลหัวขวาง
อำเภอโกสัมพีสัย จังหวัดมหาสารคาม

มหาวิทยาลัยราชภัฏมหาสารคาม

Rajabhat Mahasarakham University

แบบทดสอบ

เรื่อง การศึกษาความรู้ของประชาชนต่อการอนุรักษ์ทรัพยากรธรรมชาติและสิ่งแวดล้อมในวนอุทยานโกสัมพี : กรณีศึกษาในเขตเทศบาล
หัวขวาง อำเภอโกสัมพีนาย จังหวัดมหาสารคาม

คำชี้แจง

1. แบบทดสอบนี้แบ่งเป็น 3 ส่วน คือ
 - ส่วนที่ 1 ตอบคำถามเกี่ยวกับข้อมูลส่วนตัว ได้แก่ เพศ อายุ ระดับการศึกษา
 - ส่วนที่ 2 ตอบคำถามเกี่ยวกับความรู้ต่อการอนุรักษ์ทรัพยากรธรรมชาติและสิ่งแวดล้อมโดยทั่วไป จากข้อ 1-15 จำนวน 15 ข้อ
 - ส่วนที่ 3 ตอบคำถามเกี่ยวกับความรู้ต่อการอนุรักษ์ทรัพยากรธรรมชาติและสิ่งแวดล้อมในวนอุทยานโกสัมพี จากข้อ 16-30 จำนวน 15 ข้อ



คำชี้แจง ให้ทำเครื่องหมาย X ลงใน () ที่เป็นข้อมูลส่วนตัวท่าน
ส่วนที่ 1 ตอบคำถามเกี่ยวกับข้อมูลส่วนตัว

เพศ

() ชาย () หญิง

อายุ

() 1-18 ปี () 19-30 ปี

() 31-50 ปี () 51 ปีขึ้นไป

ระดับการศึกษาสูงสุด

() ประถมศึกษา

() มัธยมศึกษาถึงอนุปริญญา

() ปริญญาตรีขึ้นไป

คำชี้แจง ให้เลือกตอบคำถามที่ถูกต้องที่สุดเพียงข้อเดียว จากตัวเลือก ก ข ค ง แล้วทำ
เครื่องหมาย X ทับลงใน ก ข ค ง ของกระดาษคำถาม

ส่วนที่ 2 ตอบคำถามเกี่ยวกับความรู้ต่อการอนุรักษ์ทรัพยากรและสิ่งแวดล้อมโดยทั่วไป
 จากข้อ 1-15 จำนวน 15 ข้อ Sarakham University

- ข้อใดเป็นคำตอบที่ถูกต้องที่สุดเกี่ยวกับความสัมพันธ์ระหว่างมนุษย์กับสิ่งแวดล้อม
 - มนุษย์เป็นฝ่ายรับเท่านั้น
 - สิ่งแวดล้อมเป็นเรื่องของธรรมชาติไม่เกี่ยวกับมนุษย์
 - มนุษย์เกี่ยวข้องกับสิ่งแวดล้อมที่มีชีวิตและมีตัวตนเท่านั้น
 - มนุษย์และสิ่งแวดล้อมต่างเกื้อหนุนกัน ช่วยเหลือเกื้อกูลซึ่งกันและกัน
- "ทรัพยากรธรรมชาติ" มีความหมายตรงกับข้อใด
 - สภาพแวดล้อมทั่วไป
 - สิ่งที่เกิดขึ้นหรือมีอยู่เองตามธรรมชาติ
 - สิ่งที่เป็ประโยชน์ทางเศรษฐกิจเท่านั้น
 - สิ่งต่าง ๆ ที่มนุษย์สามารถนำมาใช้ประโยชน์ได้
- ปัญหาต่าง ๆ ที่เกิดขึ้นกับทรัพยากรธรรมชาติและสิ่งแวดล้อมมาจากสาเหตุใดเป็นพื้นฐาน
 - บทลงโทษด้านกฎหมายเบาเกินไป
 - รัฐบาลไม่มีมาตรการในการป้องกันดูแลรักษา
 - ประชาชนขาดความรับผิดชอบตนเองและสังคม
 - ความก้าวหน้าและการเปลี่ยนแปลงอย่างรวดเร็วของเศรษฐกิจและการอุตสาหกรรม

4. การเรียนรู้เรื่องทรัพยากรธรรมชาติและสิ่งแวดล้อมนำไปใช้ประโยชน์ด้านใดมากที่สุด
 - ก. นำไปสอนผู้อื่น
 - ข. นำไปใช้ในการศึกษาต่อ
 - ค. ให้รู้และเข้าใจความสำคัญของสิ่งแวดล้อม
 - ง. นำไปปฏิบัติในการมีส่วนร่วมในการอนุรักษ์ทรัพยากรธรรมชาติและสิ่งแวดล้อม
5. สิ่งแวดล้อมที่ดี คือข้อใด
 - ก. สิ่งแวดล้อมที่อุดมสมบูรณ์
 - ข. สิ่งแวดล้อมที่มีพืชและสัตว์
 - ค. สิ่งแวดล้อมที่สร้างความสมดุลให้ระบบนิเวศน์
 - ง. สามารถให้ผลในทางการผลิตสินค้าเพื่อจำหน่าย
6. ทรัพยากรป่าไม้จัดเป็นทรัพยากรธรรมชาติประเภทใด
 - ก. ประเภทใช้แล้วหมดสิ้นไป
 - ข. ประเภทที่สามารถทดแทนใหม่ได้
 - ค. ยังไม่ได้กำหนดว่าเป็นประเภทใด
 - ง. เป็นได้ทั้งประเภทหมดสิ้นไปและปลูกทดแทนได้
7. การอนุรักษ์ทรัพยากรธรรมชาติและสิ่งแวดล้อม ควรทำสิ่งใดเป็นอันดับแรก
 - ก. ร่วมปลูกป่าในวนอุทยานแห่งชาติ
 - ข. ส่งเสริมการท่องเที่ยวเชิงอนุรักษ์
 - ค. จัดกิจกรรมต่าง ๆ ในเขตวนอุทยาน
 - ง. ศึกษาหาความรู้เกี่ยวกับการอนุรักษ์ทรัพยากรธรรมชาติและสิ่งแวดล้อม
8. การอนุรักษ์ทรัพยากรธรรมชาติและสิ่งแวดล้อมควรเป็นหน้าที่ของผู้ใด
 - ก. ตำรวจป่าไม้
 - ข. ประชาชนที่เป็นเจ้าของพื้นที่
 - ค. กรมป่าไม้ กระทรวงเกษตรและสหกรณ์
 - ง. ประชาชนทุกคนและหน่วยงานของรัฐทุกหน่วยงาน
9. การศึกษาเกี่ยวกับการอนุรักษ์ทรัพยากรธรรมชาติและสิ่งแวดล้อมควรจะเริ่มต้นในระดับใด
 - ก. ระดับประถมศึกษา
 - ข. ระดับมัธยมศึกษา
 - ค. ระดับอนุปริญญา
 - ง. ระดับปริญญาตรี
10. เหตุผลที่สำคัญที่สุดในการประกาศใช้พระราชบัญญัติป่าสงวนและคุ้มครองสัตว์ป่าคือข้อใด
 - ก. มนุษย์เริ่มอดอาหาร เพราะสัตว์ป่าเริ่มหายาก
 - ข. ป่าไม้ลดพื้นที่เนื่องมาจากสัตว์ป่าลดจำนวนลง
 - ค. สัตว์ป่าลดจำนวนลง บางชนิดใกล้จะสูญพันธุ์
 - ง. ดินและน้ำเสื่อมคุณภาพกระทบต่อทรัพยากรสัตว์ป่า

11. ข้อใดเป็นคำตอบถูกต้องที่สุดในการอนุรักษ์ทรัพยากรธรรมชาติและสิ่งแวดล้อมในระยะยาว
- ออกกฎหมายที่กำหนดโทษไว้รุนแรง
 - เพิ่มปริมาณเจ้าหน้าที่ของรัฐที่ทำหน้าที่ในการอนุรักษ์ทรัพยากรธรรมชาติและสิ่งแวดล้อม
 - ให้ความรู้เรื่องทรัพยากรธรรมชาติและสิ่งแวดล้อม และสร้างจิตสำนึกในความรับผิดชอบร่วมกัน
 - ประกาศยกเลิกโรงงานอุตสาหกรรมบางประเภทที่ทำลายสิ่งแวดล้อม เช่น โรงงานน้ำตาล เป็นต้น
12. ข้อใด ไม่ใช่ ทำเลที่เหมาะสมในการกำหนดพื้นที่เขตรักษาพันธุ์สัตว์ป่า
- เป็นพื้นที่สัตว์ป่าอาศัยอยู่
 - มีแหล่งน้ำและแหล่งอาหารสำหรับสัตว์
 - อยู่ใกล้แหล่งชุมชนเพื่อสะดวกในการเข้าถึง
 - มีไม้หนานาพันธุ์และไม่เป็นพื้นที่กรรมสิทธิ์ส่วนบุคคล
13. เมื่อต้องการคุณภาพชีวิตที่ดีมีนุษย์ควรปฏิบัติตามข้อใด **การคาม**
- นำทรัพยากรมาใช้ให้มาก
 - ไม่ยุ่งเกี่ยวกับสิ่งแวดล้อม
 - พัฒนาประเทศควบคู่ไปกับการรักษาสภาพแวดล้อม
 - ฟื้นฟูสภาพแวดล้อมโดยเลิกทิ้งพาสังแวดล้อมทุกประการ
14. ในอีก 20 ปีข้างหน้าเมื่อประชาชนเพิ่มมากขึ้นทรัพยากรชนิดใดจะขาดแคลนมากที่สุด
- น้ำ
 - ป่าไม้
 - ดิน
 - อากาศ
15. การอนุรักษ์ทรัพยากรธรรมชาติข้อใดจำเป็นที่สุด
- ขยายพื้นที่เลี้ยงกุ้งก้ามกราม
 - ส่งเสริมการขุดเจาะน้ำบาดาล
 - เพิ่มผลผลิตทางการเกษตรด้วยปุ๋ยเคมี
 - เร่งฟื้นฟูสภาพป่าและรณรงค์ช่วยกันปลูกป่าทดแทน

24. กิจกรรมใดที่เป็นการทำลายทรัพยากรธรรมชาติและสิ่งแวดล้อมในวนอุทยานโกสัมพี
- การจัดกิจกรรมบันเทิง
 - การสร้างที่พักผ่อนเป็นอาคาร
 - การเข้าไปพักผ่อนของประชาชน
 - กิจกรรมบันเทิงและการสร้างที่พักผ่อนเป็นอาคาร
25. กิจกรรมอะไรบ้างที่ประชาชนชอบเข้าไปจัดในวนอุทยานโกสัมพี
- กิจกรรมบันเทิง
 - กิจกรรมด้านกีฬา
 - กิจกรรมการศึกษา
 - กิจกรรมทางศาสนา
26. ถ้าท่านไปเที่ยวชมในวนอุทยานแห่งชาติหรือวนอุทยานสิ่งที่ท่านควรปฏิบัติคืออะไร
- ศึกษาธรรมชาติ
 - เก็บของป่าไว้เป็นของที่ระลึก
 - จับแมลงบางชนิด
 - สลักชื่อตนเองไว้ที่ต้นไม้ใหญ่
27. อะไรเป็นทรัพยากรธรรมชาติที่จำเป็นต้องอนุรักษ์ในวนอุทยานโกสัมพี
- น้ำ
 - ดิน
 - ป่าไม้
 - สัตว์ ดิน น้ำ ป่าไม้
28. วนอุทยานโกสัมพีจัดตั้งขึ้นเป็นวนอุทยานแห่งชาติเมื่อใด
- พ.ศ. 2518
 - พ.ศ. 2519
 - พ.ศ. 2520
 - พ.ศ. 2521
29. การจัดกิจกรรมบันเทิงในวนอุทยานโกสัมพีก่อให้เกิดปัญหาใด
- ก่อความรำคาญและรบกวนลิง
 - ทำให้สภาพแวดล้อมและทรัพยากรธรรมชาติถูกทำลาย
 - ถูกทั้ง ข้อ ก และ ข
 - ไม่มีข้อใดถูกต้อง
30. กิจกรรมในข้อใดที่ควรยกเลิกในวนอุทยานโกสัมพี
- การให้อาหารลิง
 - การปลูกลงต้นไม้
 - การเดินเที่ยว
 - การส่งเสียงดัง

ขอขอบคุณที่ให้ความร่วมมือในการทำแบบทดสอบ

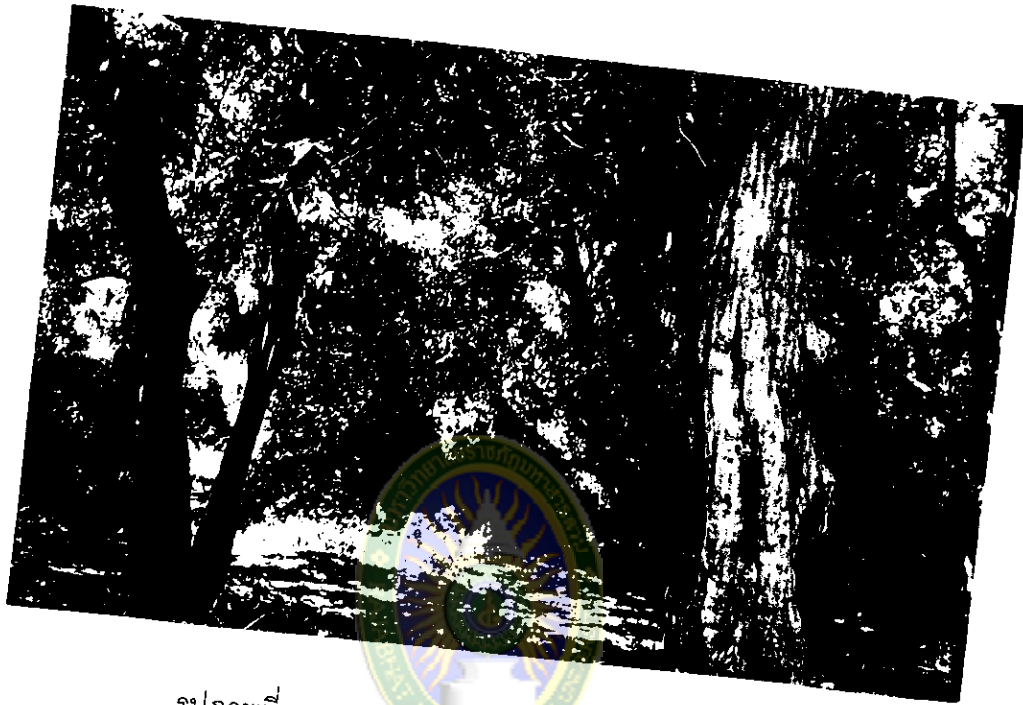


ภาคผนวก ค.

ภาพกิจกรรมที่จัดในวณอุทยานโกสัมพี

มหาวิทยาลัยราชภัฏมหาสารคาม

Rajabhat Mahasarakham University



รูปภาพที่ 1 สภาพป่าภายในวนอุทยานโกสัมพี
มหาวิทยาลัยราชภัฏมหาสารคาม

Mahasarakham University



รูปภาพที่ 2 ภาพทางเข้าชมวนอุทยานโกสัมพี

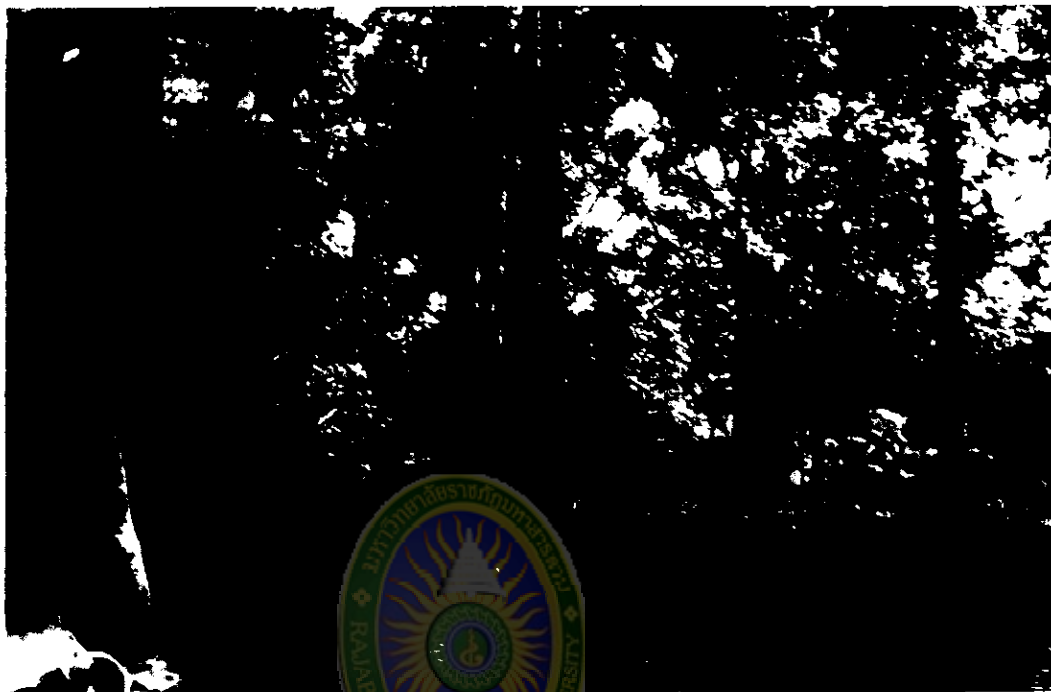


รูปภาพที่ 3 นักท่องเที่ยวชาวต่างประเทศมาท่องเที่ยวและศึกษาธรรมชาติ
มหาวิทยาลัยราชภัฏมหาสารคาม

Rajabhat Mahasarakham University



รูปภาพที่ 4 สภาพความสมบูรณ์ในป่า



รูปภาพที่ 5 ลานชอยมีการตัดตกแต่งต้นไม้ชอยที่มีอยู่เดิม



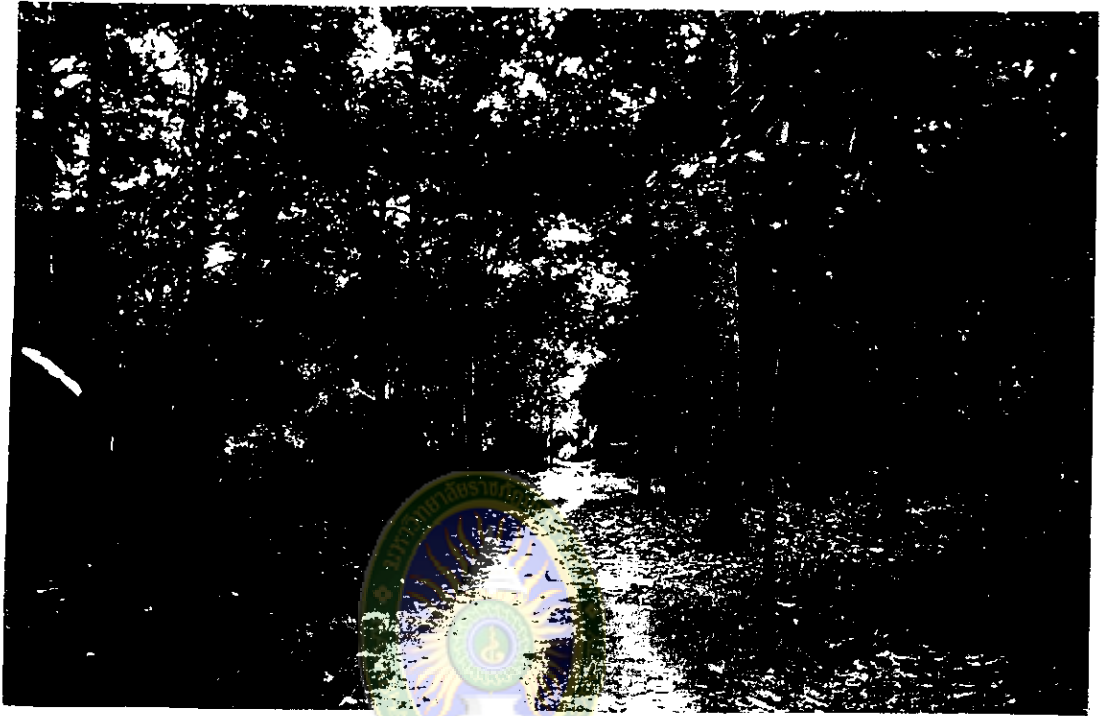
รูปภาพที่ 6 ต้นกะเบาซึ่งเป็นอาหารตามธรรมชาติของลิง



รูปภาพที่ 7 นักท่องเที่ยวต่างประเทศกำลังสนใจต้นหว้าที่มีอายุเก่าแก่
มหาวิทยาลัยราชภัฏมหาสารคาม



รูปภาพที่ 8 ถนนในวนอุทยานโกสัมพี



รูปภาพที่ 9 ทางเดินในวนอุทยานโกสัมพี

มหาวิทยาลัยราชภัฏมหาสารคาม



รูปภาพที่ 10 เส้นทางคดเคี้ยวสำหรับศึกษาธรรมชาติ



รูปภาพที่ 11 กิจกรรมงานสงกรานต์
มหาวิทยาลัยราชภัฏมหาสารคาม



รูปภาพที่ 12 ผู้คนหลังไหลเข้ามาชมงานสงกรานต์



รูปภาพที่ 13 จัดชมมวยสมัครเล่นสำหรับเด็กในถนนสงกรานต์
มหาวิทยาลัยราชภัฏมหาสารคาม
Rajabhat Mahasarakham University



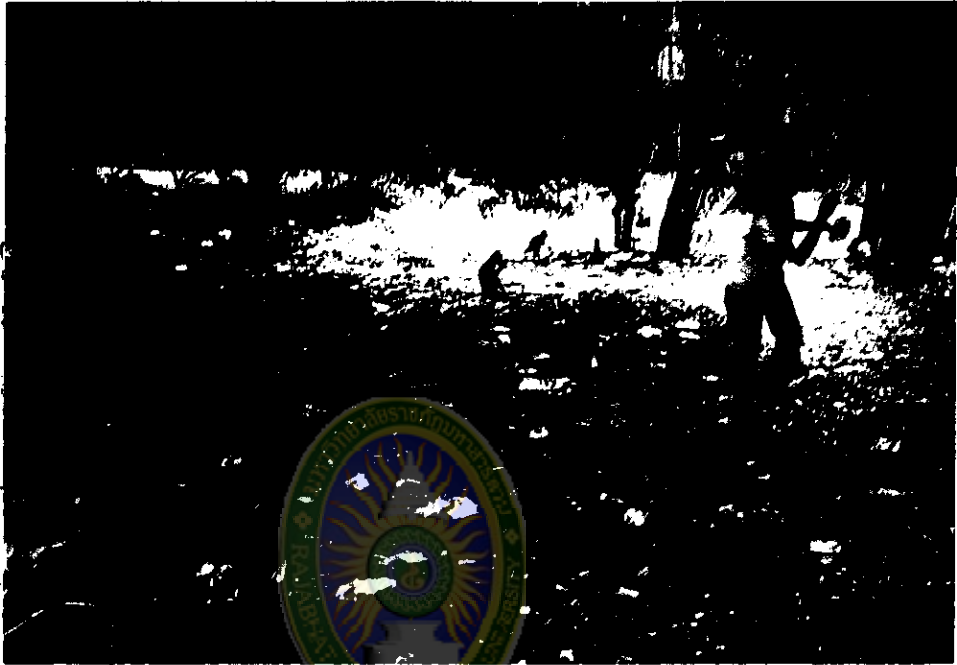
รูปภาพที่ 14 ประชาชนสนใจเข้ามาชมงานมากมาย



รูปภาพที่ 15 ภาพที่เกิดขึ้นหลังจากจัดงานสงกรานต์
มหาวิทยาลัยราชภัฏมหาสารคาม



รูปภาพที่ 16 ลิงคู้ยเหี้ยหาเศษอาหาร



รูปภาพที่ 19 เด็ก ๆ ใช้ไม้กวาดทำร้ายลิง
มหาวิทยาลัยราชภัฏมหาสารคาม

Rajabhat Mahasarakham University



รูปภาพที่ 20 ลิงส่วนมากหลบหนีเสียงอีกทีก็เข้าไปซ่อนตัว



รูปภาพที่ 21 ภาพลิงออกมาเล่นพักผ่อนหลังจากงานเลิก
มหาวิทยาลัยราชภัฏมหาสารคาม

Rajabhat Mahasarakham University



รูปภาพที่ 22 ภาพเศษขยะที่มีจำนวนมาก ซึ่งทำลายทัศนียภาพ ฯลฯ