



ภาคผนวก ก
แบบสัมภาษณ์

มหาวิทยาลัยราชภัฏมหาสารคาม
RAJABHAT MAHASARAKHAM UNIVERSITY

แบบสัมภาษณ์การศึกษาค้นคว้าอิสระ

เรื่อง การมีส่วนร่วมของประชาชนในการจัดการป่าชุมชนโลกสูงตำบลโคกพระ
อำเภอกันทรวิชัย จังหวัดมหาสารคาม

คำชี้แจง

1. แบบสัมภาษณ์นี้มีวัตถุประสงค์เพื่อศึกษา การมีส่วนร่วมของประชาชนในการจัดการป่าชุมชน โลกสูงตำบล โคกพระ อำเภอกันทรวิชัย จังหวัดมหาสารคาม ของนักศึกษาปริญญาโท คณะรัฐศาสตร์ สาขาวิชารัฐศาสตร์ มหาวิทยาลัยราชภัฏมหาสารคาม
2. ข้อมูลที่ได้จะนำไปใช้ในการศึกษาครั้งนี้เท่านั้น คำตอบของท่านจะไม่มีผลกระทบต่อการทำงาน หรือหน่วยงานของท่านแต่ประการใด ผู้ศึกษาจะรักษาไว้เป็นความลับ กรุณาตอบแบบสอบถามนี้ให้ตรงกับความคิดเห็นของท่านมากที่สุด
3. แบบสัมภาษณ์ชุดนี้แยกเป็น 3 ตอน ดังนี้
 - ตอนที่ 1 เกี่ยวกับปัจจัยส่วนบุคคลของผู้ตอบแบบสอบถาม ได้แก่ เพศ และอายุ
 - ตอนที่ 2 เกี่ยวกับการมีส่วนร่วมของประชาชนในการจัดการป่าชุมชน โลกสูงตำบลโคกพระ อำเภอกันทรวิชัย จังหวัดมหาสารคาม
 - ตอนที่ 3 เกี่ยวกับการมีส่วนร่วมของประชาชนในการจัดการป่าชุมชน โลกสูง

ขอขอบคุณอย่างยิ่งที่ท่านให้ความร่วมมือในการตอบแบบสัมภาษณ์

นายคมเดช จันโทริ

นักศึกษาลัทธิรัฐศาสตร์มหาบัณฑิต
สาขาวิชา รัฐศาสตร์ มหาวิทยาลัยราชภัฏมหาสารคาม

- 1.2.3 การเปลี่ยนแปลงของป่าชุมชนมีสาเหตุมาจากสิ่งใดบ้าง
- 1.2.4 ทรัพยากรในป่าชุมชนประเภทใดที่ท่านคิดว่าไม่มีเหลืออยู่ในปัจจุบัน
- 1.2.5 ปัญหาในการจัดการป่าชุมชนที่พบมากที่สุดคือปัญหาในด้านใดบ้าง

1.3 ระเบียบและข้อตกลงในการใช้ทรัพยากรป่าชุมชน

1.3.1 ชุมชนของท่านมีกฎระเบียบหรือข้อตกลงร่วมกันในการใช้ประโยชน์จากป่าชุมชนหรือไม่ อย่างไรบ้าง

1.3.2 ชุมชนของท่านเริ่มมีการใช้กฎระเบียบเกี่ยวกับป่าชุมชนตั้งแต่ปี พ.ศ. ใด

1.3.3 ใครหรือบุคคลกลุ่มใดที่เป็นแกนนำในการจัดทำระเบียบหรือข้อตกลงป่าชุมชน

1.3.4 ระเบียบหรือข้อตกลงในการใช้ประโยชน์จากป่าชุมชนในปัจจุบันมีความเหมาะสมและสอดคล้องกับการใช้ประโยชน์หรือไม่ อย่างไร

1.3.5 การฝ่าฝืนหรือละเมิดกฎระเบียบข้อใดที่ท่านคิดว่าเกิดขึ้นบ่อยครั้งที่สุด เพราะมีสาเหตุมาจาก

1.3.6 บุคคลกลุ่มใดที่มีการฝ่าฝืนและละเมิดกฎระเบียบมากที่สุด

1.3.7 กฎระเบียบในข้อใดที่ท่านคิดว่าน่าจะมีการแก้ไขหรือปรับปรุงอย่างไรบ้าง

1.4. ประเพณี พิธีกรรม ความเชื่อเกี่ยวกับป่าชุมชน

1.4.1 ในชุมชนของท่านมีพิธีกรรมหรือประเพณีใดบ้างที่เกี่ยวข้องกับความเชื่อและการอนุรักษ์ป่าชุมชนในช่วงระยะเวลาใดบ้าง

1.4.1 ท่านคิดว่าความเชื่อ พิธีกรรมหรือประเพณีมีส่วนในการปกป้องรักษาทรัพยากรป่าชุมชนอย่างไรบ้าง

1.4.2 ในการจัดกิจกรรมเกี่ยวกับความเชื่อ พิธีกรรม ประเพณี ของป่าชุมชน บุคคลกลุ่มใดที่ให้ความสำคัญมากที่สุด

1.4.3 ในป่าชุมชน โลกสูง มีสิ่งใดบ้างที่เป็นความเชื่อและมีผลต่อจิตใจของคนในชุมชน

2 ปัญหาการบริหารจัดการป่าชุมชน.....

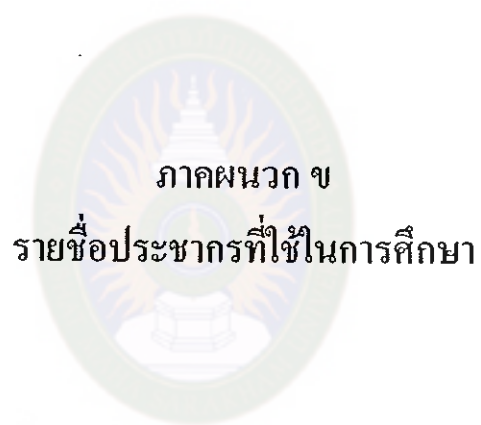
.....

3 แนวทางการแก้ไขปัญหาป่าชุมชนโลกสูง.....

.....

ตอนที่ 3 การมีส่วนร่วมในการจัดการป่าชุมชนป่าชุมชน

1. การมีส่วนร่วมของชุมชนในการจัดกิจกรรมอนุรักษ์ป่าชุมชน
 - 1.1. ชุมชนของท่านเคยมีการจัดกิจกรรมที่เกี่ยวกับการอนุรักษ์ป่าชุมชนหรือไม่
 - 1.2. บุคคลหรือองค์กรใดบ้างที่เป็นแกนนำในการจัดกิจกรรมอนุรักษ์ป่าชุมชน
 - 1.3. กลุ่มคนในวัยใดที่มีบทบาทในการอนุรักษ์ป่าชุมชนมากที่สุด
 - 1.4 ท่านเคยมีโอกาสเข้าร่วมกิจกรรมอนุรักษ์ป่าชุมชนหรือไม่ กิจกรรมใดบ้าง
2. ท่านมีส่วนร่วมในการจัดการป่าชุมชนอย่างไรบ้าง
 - 2.1 ด้านการป้องกันการบุกรุกทำลายป่าชุมชน
 - 2.2 ด้านการป้องกันไฟป่า
 - 2.3 ด้านการสร้างจิตสำนึกในการอนุรักษ์
 - 2.4 ด้านการใช้ประโยชน์จากป่าชุมชน
 - 2.5 ด้านการวางแผนการจัดการป่าชุมชน
 - 2.6 ด้านการเผยแพร่ประชาสัมพันธ์
 - 2.7 ด้านการกำหนดมาตรการ
 - 2.8 ด้านการพัฒนาป่าชุมชน
 - 2.9 ด้านการติดตามประเมินผล



ภาคผนวก ข

รายชื่อประชากรที่ใช้ในการศึกษา

มหาวิทยาลัยราชภัฏมหาสารคาม
RAJABHAT MAHASARAKHAM UNIVERSITY

รายชื่อประชากรที่เป็นตัวแทน บ้านหนองโก หมู่ที่ 12 ตำบลโคกพระ
อำเภอกันทรวิชัย จังหวัดมหาสารคาม

1. ผู้ใหญ่บ้าน จำนวน 1 คน ได้แก่

นายสม แสงยศ บ้านเลขที่ 29 หมู่ที่ 12 ตำบลโคกพระ อำเภอกันทรวิชัย

2. ผู้ช่วยผู้ใหญ่บ้าน จำนวน 2 คน ได้แก่

นายสุปิ่น เหล่าพร บ้านเลขที่ 48 หมู่ที่ 12 ตำบลโคกพระ อำเภอกันทรวิชัย

นายมิตร ภูคินคาน บ้านเลขที่ 35 หมู่ที่ 12 ตำบลโคกพระ อำเภอกันทรวิชัย

3. สมาชิกสภาองค์การบริหารส่วนตำบล จำนวน 2 คน ได้แก่

นายคำภู สง่าดี บ้านเลขที่ 28 หมู่ที่ 12 ตำบลโคกพระ อำเภอกันทรวิชัย

นายศรัชัย จิณะรัตน์ บ้านเลขที่ 45 หมู่ที่ 12 ตำบลโคกพระ อำเภอกันทรวิชัย

4. ตัวแทนกลุ่มอาสาสมัครสาธารณสุขหมู่บ้าน จำนวน 10 คน ได้แก่

นางสุวัชรินทร์ วงศ์ลุนนา บ้านเลขที่ 52 หมู่ที่ 12 ตำบลโคกพระ อำเภอกันทรวิชัย

นางบุญสวน มานาม บ้านเลขที่ 47 หมู่ที่ 12 ตำบลโคกพระ อำเภอกันทรวิชัย

นางบุญมี ภูแม่น้ำวาส บ้านเลขที่ 51 หมู่ที่ 12 ตำบลโคกพระ อำเภอกันทรวิชัย

นายบุญรัตน์ คนตรี บ้านเลขที่ 41 หมู่ที่ 12 ตำบลโคกพระ อำเภอกันทรวิชัย

น.ส. จันดี ภูจวง บ้านเลขที่ 5 หมู่ที่ 12 ตำบลโคกพระ อำเภอกันทรวิชัย

นางสงวาล ปานเพชร บ้านเลขที่ 26 หมู่ที่ 12 ตำบลโคกพระ อำเภอกันทรวิชัย

น.ส. ประเสริฐ แสงยศ บ้านเลขที่ 39 หมู่ที่ 12 ตำบลโคกพระ อำเภอกันทรวิชัย

นางชุติมา ภูคาบิน บ้านเลขที่ 16 หมู่ที่ 12 ตำบลโคกพระ อำเภอกันทรวิชัย

นางลำไผ่ บุญผาโท บ้านเลขที่ 56 หมู่ที่ 12 ตำบลโคกพระ อำเภอกันทรวิชัย

นางบุษบา บุญผาโท บ้านเลขที่ 49 หมู่ที่ 12 ตำบลโคกพระ อำเภอกันทรวิชัย

5. ตัวแทนกลุ่มออมทรัพย์ จำนวน 10 คน ได้แก่

นายทองจันทร์ ภูแม่น้ำวาส บ้านเลขที่ 21 หมู่ที่ 12 ตำบลโคกพระ อำเภอกันทรวิชัย

นายบุญดู บุญผาโท บ้านเลขที่ 19 หมู่ที่ 12 ตำบลโคกพระ อำเภอกันทรวิชัย

นายสวาท ภูจวง บ้านเลขที่ 40 หมู่ที่ 12 ตำบลโคกพระ อำเภอกันทรวิชัย

นายนาย เนื่องไชยดี บ้านเลขที่ 25 หมู่ที่ 12 ตำบลโคกพระ อำเภอกันทรวิชัย

นายพั้ว อุทัยจอม บ้านเลขที่ 26 หมู่ที่ 12 ตำบลโคกพระ อำเภอกันทรวิชัย

นางกัลยาณี แสงยศ บ้านเลขที่ 64 หมู่ที่ 12 ตำบลโคกพระ อำเภอกันทรวิชัย

นางทองม้วน พันธุกุล บ้านเลขที่ 31 หมู่ที่ 12 ตำบลโคกพระ อำเภอกันทรวิชัย
นางประคอง ช่างทองคำ บ้านเลขที่ 102 หมู่ที่ 12 ตำบลโคกพระ อำเภอกันทรวิชัย
นายต่วน พิมพ์โสม บ้านเลขที่ 66 หมู่ที่ 12 ตำบลโคกพระ อำเภอกันทรวิชัย
นายนิคม ทิพย์ไชย บ้านเลขที่ 79 หมู่ที่ 12 ตำบลโคกพระ อำเภอกันทรวิชัย

6. ตัวแทนกลุ่มเยาวชน จำนวน 10 คน ได้แก่

นายศษา อุดโลกุล บ้านเลขที่ 15 หมู่ที่ 12 ตำบลโคกพระ อำเภอกันทรวิชัย
นายแจ้ง แฝงสูงเนิน บ้านเลขที่ 87 หมู่ที่ 12 ตำบลโคกพระ อำเภอกันทรวิชัย
นายประวิทย์ แก้วจันทร์ บ้านเลขที่ 115 หมู่ที่ 12 ตำบลโคกพระ อำเภอกันทรวิชัย
นายโสม โพรธแสง บ้านเลขที่ 148 หมู่ที่ 12 ตำบลโคกพระ อำเภอกันทรวิชัย
นายทองคำ สำราญวงษ์ บ้านเลขที่ 103 หมู่ที่ 12 ตำบลโคกพระ อำเภอกันทรวิชัย
นายวีระพล กุละโมรินทร์ บ้านเลขที่ 40 หมู่ที่ 12 ตำบลโคกพระ อำเภอกันทรวิชัย
นายบุญชัย จันทรวงษ์ บ้านเลขที่ 55 หมู่ที่ 12 ตำบลโคกพระ อำเภอกันทรวิชัย
นายโสภณ แสงฤทธิ์ บ้านเลขที่ 16 หมู่ที่ 12 ตำบลโคกพระ อำเภอกันทรวิชัย
นายฉัตรชัย สารสี บ้านเลขที่ 3 หมู่ที่ 12 ตำบลโคกพระ อำเภอกันทรวิชัย
นางสาววรินดา บุญซ้อน บ้านเลขที่ 138 หมู่ที่ 12 ตำบลโคกพระ อำเภอกันทรวิชัย

7. ตัวแทนกลุ่มผู้สูงอายุ จำนวน 10 คน ได้แก่

นางพวงพะยอม เขียมยอด บ้านเลขที่ 17 หมู่ที่ 12 ตำบลโคกพระ อำเภอกันทรวิชัย
นายทองสุข ชามาตย์ บ้านเลขที่ 42 หมู่ที่ 12 ตำบลโคกพระ อำเภอกันทรวิชัย
นายจำเนียง นวลโสภา บ้านเลขที่ 44 หมู่ที่ 12 ตำบลโคกพระ อำเภอกันทรวิชัย
นายประสิทธิ์ ภูบังแสน บ้านเลขที่ 83 หมู่ที่ 12 ตำบลโคกพระ อำเภอกันทรวิชัย
นายทองใบ จันทเรียง บ้านเลขที่ 61 หมู่ที่ 12 ตำบลโคกพระ อำเภอกันทรวิชัย
นายอาน แสนกรุง บ้านเลขที่ 79 หมู่ที่ 12 ตำบลโคกพระ อำเภอกันทรวิชัย
นายประสงค์ แก้วนิล บ้านเลขที่ 58 หมู่ที่ 12 ตำบลโคกพระ อำเภอกันทรวิชัย
นายหนูสิน งามเสริฐ บ้านเลขที่ 62 หมู่ที่ 12 ตำบลโคกพระ อำเภอกันทรวิชัย
นายสมาน พิมพ์สัง บ้านเลขที่ 101 หมู่ที่ 12 ตำบลโคกพระ อำเภอกันทรวิชัย
นายคำพันธ์ ทับศรี บ้านเลขที่ 99 หมู่ที่ 12 ตำบลโคกพระ อำเภอกันทรวิชัย

8. พระสงฆ์ จำนวน 3 รูป ได้แก่ พระครูไพโรสาร กิตติสารนโร หลวงพี่สมคิด อรรคเศรษฐัง และสามเณรสมศักดิ์ ภูหัวคอง

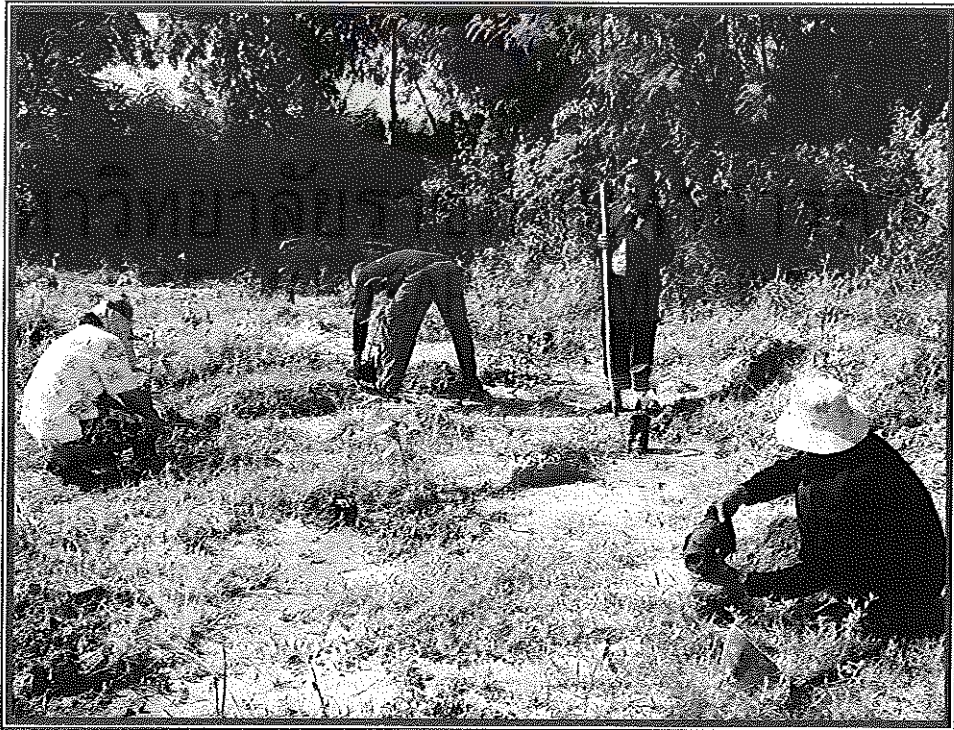


ภาคผนวก ค
กิจกรรมปลูกป่าชุมชน

มหาวิทยาลัยราชภัฏมหาสารคาม
RAJABHAT MAHASARAKHAM UNIVERSITY



ภาพภาคผนวกที่ 1 ประชาชนในหมู่บ้านหนองโก ร่วมกันปลูkdต้นไม้ในป่าชุมชน



ภาพภาคผนวกที่ 2 กลุ่มผู้สูงอายุ มีส่วนร่วมในการปลูกป่า



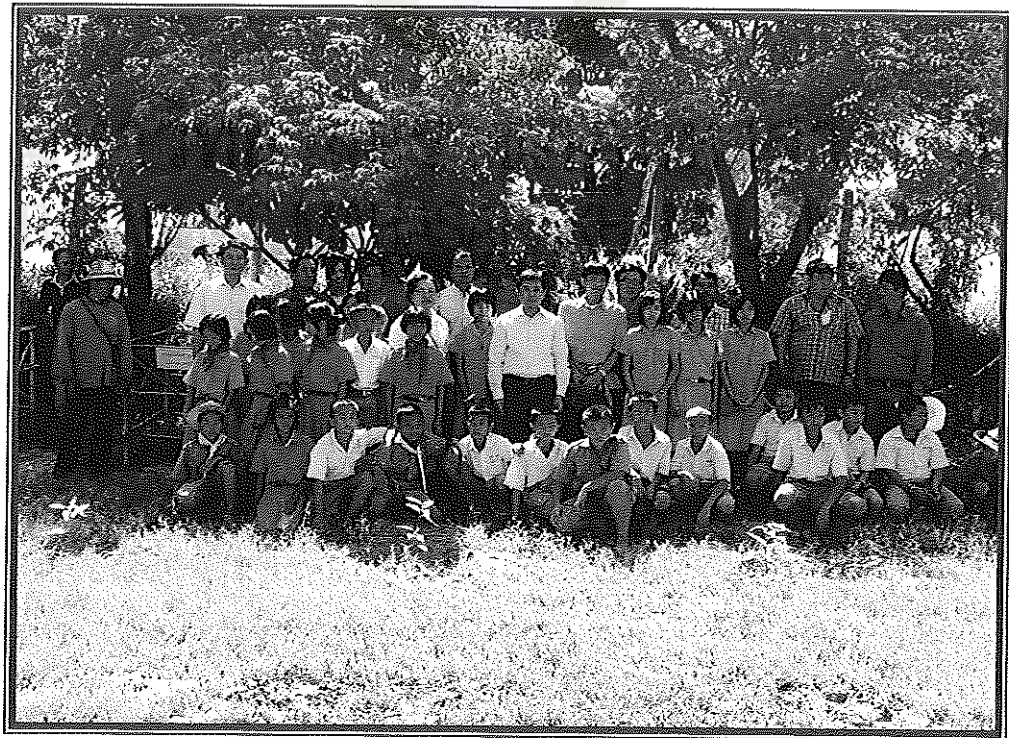
ภาพภาคผนวกที่ 3 ประชาชนเข้าร่วมฟังคำชี้แจงในการอนุรักษ์ป่าชุมชน



ภาพภาคผนวกที่ 4 ผู้นำชุมชนเข้าร่วมกิจกรรมการมีส่วนร่วมในการปลูกป่า



ภาพภาคผนวกที่ 5 ประชาชนทุกกลุ่มเข้าร่วมกิจกรรมปลูกป่าชุมชน



ภาพภาคผนวกที่ 6 กลุ่มเด็กและเยาวชนเข้าร่วมกิจกรรมปลูกป่าชุมชน