

ภาคผนวก

วิทยาลัยราชภัฏบรจรัม

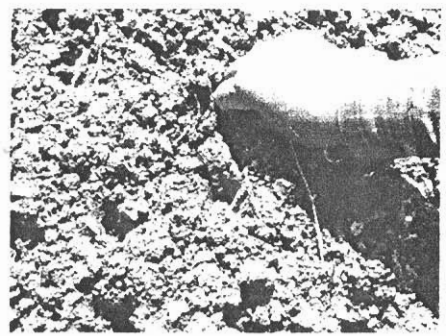


ภาพผนวกที่ 1 นักวิจัยศึกษาการเขตกรรมมันแกวโดยการสอบถามจากเกษตรกรโดยตรง

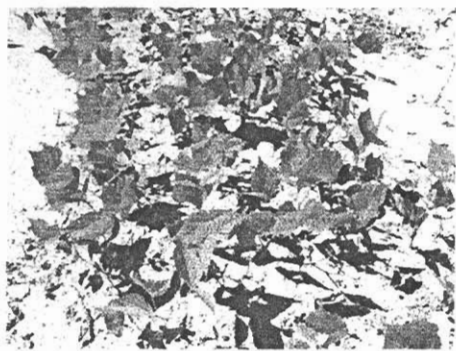


มหาวิทยาลัยราชภัฏมหาสารคาม
RAJABHAT MAHASARAKHAM UNIVERSITY

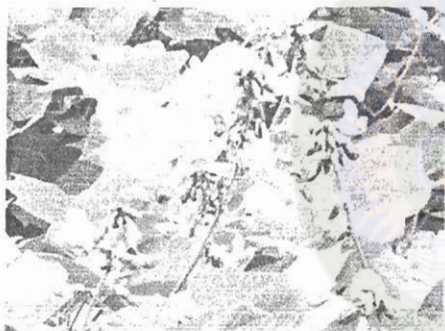
ภาพผนวกที่ 2 ลักษณะการเตรียมแปลงและขักร่องปลูกมันแกวของเกษตรกร



ภาพผนวกที่ 3 การปลูกมันแกวของเกษตรกร โดยใช้เมล็ดพันธุ์ปลูกเป็นแถวบนสันร่อง



ภาพผนวกที่ 4 การเจริญเติบโตของมันแกวเมื่อมีอายุได้ประมาณ 15 วันหลังปลูก



ภาพผนวกที่ 5 ลักษณะและสีของคอกมันแกว ซึ่งเริ่มออกดอกเมื่ออายุประมาณ 60-75 วันหลังปลูก

มหาวิทยาลัยราชภัฏมหาสารคาม
RAJABHAT MAHASARAKHAM UNIVERSITY



ภาพผนวกที่ 6 ลักษณะรูปร่างของฝักและเมล็ดพันธุ์มันแกวที่ได้จากแปลงปลูกของเกษตรกร
ที่ อ.บรบือ จ.มหาสารคาม